

Sozialversicherungspflichtig Beschäftigte in Mecklenburg-Vorpommern

31.12.2023

Kennziffer: A653 2023 44

Herausgabe: 16. August 2024

Herausgeber: Statistisches Amt Mecklenburg-Vorpommern, Lübecker Straße 287, 19059 Schwerin,
Telefon: 0385 588-0, Telefax: 0385 588-56973, www.statistik-mv.de, statistik.post@statistik-mv.de

Zuständige Fachbereichsleitung: Martin Axnick, Telefon: 0385 588-56420

© Statistisches Amt Mecklenburg-Vorpommern, Schwerin, 2024
Auszugsweise Vervielfältigung und Verbreitung mit Quellenangabe gestattet.

Zeichenerklärungen und Abkürzungen

-	Nichts vorhanden
0	Weniger als die Hälfte von 1 in der letzten besetzten Stelle, jedoch mehr als nichts
.	Zahlenwert unbekannt oder geheim zu halten
...	Zahl lag bei Redaktionsschluss noch nicht vor
x	Aussage nicht sinnvoll oder Fragestellung nicht zutreffend
/	Keine Angabe, da Zahlenwert nicht ausreichend genau oder nicht repräsentativ
()	Zahl hat eingeschränkte Aussagefähigkeit
[rot]	Berichtigte Zahl

Abweichungen in den Summen erklären sich aus dem Auf- und Abrunden der Einzelwerte.

Um die Lesbarkeit der Texte, Tabellen und Grafiken zu erhalten, wird – soweit keine geschlechtsneutrale Formulierung vorhanden ist – von der Benennung der Geschlechter abgesehen. Die verwendeten Bezeichnungen gelten demnach gleichermaßen für weiblich, männlich und divers.

Inhaltsverzeichnis

	Seite
Vorbemerkungen	3
Von der Meldung des Arbeitgebers zur Statistik	5
Grafik 1 Sozialversicherungspflichtig Beschäftigte mit Arbeitsort in Mecklenburg-Vorpommern am 31. Dezember 2023	6
Grafik 2 Sozialversicherungspflichtig Beschäftigte mit Arbeitsort in den kreisfreien Städten und Landkreisen Mecklenburg-Vorpommerns am 31. Dezember 2023 nach Voll- und Teilzeitbeschäftigten	6
Tabelle 1 Sozialversicherungspflichtig Beschäftigte mit Arbeitsort in Mecklenburg-Vorpommern am 31. Dezember 2023 nach Wirtschaftsabschnitten und -unterabschnitten, Geschlecht, Teilzeitbeschäftigten, Ausländern und Auszubildenden	7
Tabelle 2 Sozialversicherungspflichtig Beschäftigte mit Arbeitsort in Mecklenburg-Vorpommern am 31. Dezember 2023 nach Wirtschaftsabschnitten, Geschlecht, deutschen Beschäftigten und Altersgruppen	8
Tabelle 3 Sozialversicherungspflichtig Beschäftigte mit Arbeitsort in Mecklenburg-Vorpommern am 31. Dezember 2023 nach Wirtschaftsabschnitten, Altersgruppen, Geschlecht und beruflicher Ausbildung	9
Tabelle 4 Sozialversicherungspflichtig Beschäftigte mit Arbeitsort in Mecklenburg-Vorpommern am 31. Dezember 2023 nach beruflicher Gliederung, Geschlecht, Teilzeitbeschäftigten sowie Ausländern und Auszubildenden	10
Tabelle 5 Sozialversicherungspflichtig Beschäftigte mit Arbeitsort in Mecklenburg-Vorpommern am 31. Dezember 2023 nach kreisfreien Städten und Landkreisen, Geschlecht, Vollzeit- und Teilzeitbeschäftigten sowie deutschen Beschäftigten, Ausländern und Auszubildenden	11
Tabelle 6 Sozialversicherungspflichtig Beschäftigte mit Arbeitsort in Mecklenburg-Vorpommern am 31. Dezember 2023 nach Wirtschaftsabschnitten, Altersgruppen, Geschlecht sowie kreisfreien Städten und Landkreisen	12
Tabelle 7 Sozialversicherungspflichtig Beschäftigte mit Arbeitsort in Mecklenburg-Vorpommern im Zeitvergleich nach Geschlecht, Teilzeitbeschäftigten sowie Ausländern, Auszubildenden und Wirtschaftsbereichen	14
Tabelle 8 Sozialversicherungspflichtig Beschäftigte mit Wohnort in Mecklenburg-Vorpommern am 31. Dezember 2023 nach Wirtschaftsabschnitten und -unterabschnitten, Geschlecht, Teilzeitbeschäftigten, Ausländern und Auszubildenden	15
Tabelle 9 Sozialversicherungspflichtig Beschäftigte mit Wohnort in Mecklenburg-Vorpommern am 31. Dezember 2023 nach Wirtschaftsabschnitten, Geschlecht, deutschen Beschäftigten und Altersgruppen	16
Tabelle 10 Sozialversicherungspflichtig Beschäftigte mit Wohnort in Mecklenburg-Vorpommern am 31. Dezember 2023 nach Wirtschaftsabschnitten, Altersgruppen, Geschlecht und beruflicher Ausbildung	17
Tabelle 11 Sozialversicherungspflichtig Beschäftigte mit Wohnort in Mecklenburg-Vorpommern am 31. Dezember 2023 nach beruflicher Gliederung, Geschlecht, Teilzeitbeschäftigten sowie Ausländern und Auszubildenden	18
Tabelle 12 Sozialversicherungspflichtig Beschäftigte mit Wohnort in Mecklenburg-Vorpommern am 31. Dezember 2023 nach kreisfreien Städten und Landkreisen, Geschlecht, Vollzeit- und Teilzeitbeschäftigten sowie deutschen Beschäftigten, Ausländern und Auszubildenden	19
Tabelle 13 Sozialversicherungspflichtig Beschäftigte mit Wohnort in Mecklenburg-Vorpommern am 31. Dezember 2023 nach Wirtschaftsabschnitten, Altersgruppen, Geschlecht sowie kreisfreien Städten und Landkreisen	20
Fußnotenerläuterungen	22

Vorbemerkungen

Am 31. Dezember 2023 waren mit Arbeitsort in Mecklenburg-Vorpommern 575.692 Personen abhängig beschäftigt und unterlagen der Meldepflicht zur Sozialversicherung. Damit stellten die sozialversicherungspflichtig Beschäftigten rund 76 Prozent der im Land erwerbstätigen Personen. Die fortlaufende Beobachtung von Größe, Struktur und Entwicklung dieses Personenkreises ist eine wesentliche Grundlage wirtschafts- und sozialpolitischer Analysen, aus denen sich u. a. Maßnahmen regionaler Struktur- und Arbeitsmarktpolitik ableiten.

Gesetzliche Grundlagen der Meldung und statistischen Nutzung

Gesetzliche Grundlage für die Durchführung der Statistik sozialversicherungspflichtig Beschäftigter ist das Dritte Buch Sozialgesetzbuch (SGB III) – Arbeitsförderung. Nach § 281 SGB III (Arbeitsmarktstatistiken) ist die Bundesagentur für Arbeit (BA) damit beauftragt, aus den in ihrem Geschäftsbereich anfallenden Daten Statistiken, insbesondere über Beschäftigung und Arbeitslosigkeit der Arbeitnehmerinnen und Arbeitnehmer sowie über Leistungen der Arbeitsförderung, zu erstellen. Auf Grundlage der Meldungen nach § 28 a (Meldepflicht) des Vierten Buches Sozialgesetzbuch (SGB IV) – Gemeinsame Vorschriften für die Sozialversicherung – erstellt die BA eine Datei sozialversicherungspflichtig Beschäftigter. Die anonymisierten Einzeldaten der sozialversicherungspflichtig Beschäftigten stellt sie gemäß § 282 a Absatz 2 SGB III dem Statistischen Bundesamt und den Statistischen Ämtern der Länder zur Verfügung. Diese erstellen Veröffentlichungen der Beschäftigungsstatistik für allgemeine Zwecke in tiefer fachlicher und regionaler Gliederung, führen gezielte Auswertungen und vergleichende Untersuchungen durch und binden die Ergebnisse der Beschäftigungsstatistik in das erwerbsstatistische Gesamtbild ein.

Auskunftspflichtige sind gemäß den Vorschriften der Verordnung über die Erfassung und Übermittlung von Daten für die Träger der Sozialversicherung (Datenerfassungs- und -übermittlungsverordnung – DEÜV) die Arbeitgeber. Sie müssen an die Träger der Sozialversicherung Meldungen verschiedenen Inhalts über die in ihren Betrieben sozialversicherungspflichtig Beschäftigten erstatten.

Abgrenzung des Kreises der sozialversicherungspflichtig Beschäftigten

Als sozialversicherungspflichtig Beschäftigte gelten Personen, die folgende Kriterien erfüllen:

1. Eine Arbeitgebermeldung zur Sozialversicherung liegt vor.
2. Die Beschäftigung ist versicherungspflichtig in mindestens einem der Zweige der Sozialversicherung (Rentenversicherung, Krankenversicherung/Pflegeversicherung, Arbeitslosenversicherung).
3. Es handelt sich um abhängige Beschäftigung bzw. Arbeit, die im Allgemeinen gegen Entgelt entrichtet wird (Ausnahmen sind Unterbrechungstatbestände wie z. B. Elternzeit).
4. Es wird mindestens eine Stunde pro Woche gearbeitet – soweit aus der Personengruppendefinition erkennbar.

Unter anderem zählen auch folgende Personen zu den sozialversicherungspflichtig Beschäftigten:

- Beschäftigte in einem Ausbildungsverhältnis,
- Altersteilzeitbeschäftigte,
- Praktikanten,
- Werkstudenten,
- Personen, die aus einem sozialversicherungspflichtigen Beschäftigungsverhältnis zur Ableistung von gesetzlichen Dienstplichten (z. B. Wehrübung) einberufen werden,
- behinderte Menschen in anerkannten Werkstätten oder gleichartigen Einrichtungen (seit der Revision im August 2014),
- Personen in Einrichtungen der Jugendhilfe, Berufsbildungswerken oder ähnlichen Einrichtungen für behinderte Menschen (seit der Revision im August 2014) sowie
- Personen, die ein freiwilliges soziales, ein freiwilliges ökologisches Jahr oder einen Bundesfreiwilligendienst ableisten (seit der Revision im August 2014).

Nicht zu den sozialversicherungspflichtig Beschäftigten gezählt werden im Rahmen der Beschäftigungsstatistik die geringfügig Beschäftigten, da für diese nur pauschale Sozialversicherungsabgaben zu leisten sind. Sie sind daher auch nicht Gegenstand des Nachweises in diesem Statistischen Bericht.

Nicht einbezogen sind zudem Beamte, Selbstständige und mithelfende Familienangehörige, Berufs- und Zeitsoldaten sowie Wehr- und Zivildienstleistende (siehe o. g. Ausnahme).

Regionales Zuordnungskonzept

Beim Nachweis der sozialversicherungspflichtig Beschäftigten am Arbeitsort (Tabellen 1 bis 7) werden die Beschäftigten der Gemeinde zugeordnet, in der der Betrieb liegt, in dem sie beschäftigt sind. Der Nachweis nach dem Wohnort (Tabellen 8 bis 13) basiert auf Angaben der Arbeitgeber bzw. Meldebehörden.

Klassifikation der Wirtschaftszweige

Die Wirtschaftszweiggliederung erfolgt nach der "**Klassifikation der Wirtschaftszweige Ausgabe 2008 (WZ 2008)**". Die Gliederung der WZ 2008 wurde unter Beteiligung von Datennutzern und -produzenten in Verwaltung, Wirtschaft, Forschung und Gesellschaft geschaffen. Sie berücksichtigt die Vorgaben der statistischen Systematik der Wirtschaftszweige in der Europäischen Gemeinschaft (NACE Rev. 2), die mit der Verordnung (EG) Nr. 1893/2006 des Europäischen Parlaments und des Rates vom 20. Dezember 2006 (ABl. EG Nr. L 393 S. 1) veröffentlicht wurde. Grundsätzlich sind die wirtschaftsfachlichen Ergebnisse der Beschäftigungsstatistik mit anderen deutschen und europäischen Wirtschaftsstatistiken vergleichbar. Maßgebend für die Zuordnung der Beschäftigten ist der wirtschaftliche Schwerpunkt des Betriebes (örtliche Einheit), in dem der sozialversicherungspflichtige Arbeitnehmer bzw. die Arbeitnehmerin beschäftigt ist. Dieser richtet sich nach dem Betriebszweck oder der wirtschaftlichen Tätigkeit des überwiegenden Teils der Beschäftigten. Die Verschlüsselung und Pflege der wirtschaftsfachlichen Zuordnung der Betriebe wird im Rahmen des Betriebsnummernverfahrens vom Betriebsnummern-Service der BA durchgeführt. Die zutreffende Verwendung der vergebenen Betriebsnummern durch die Arbeitgeber ist Voraussetzung für die korrekte wirtschaftsfachliche Differenzierung.

Klassifikation der Berufe

Die Angaben zur Tätigkeit der sozialversicherungspflichtig Beschäftigten beruhen auf der "Klassifikation der Berufe 2010" (KldB 2010) in der überarbeiteten Fassung von 2020. Sie besitzt eine hohe Kompatibilität zur internationalen Berufsklassifikation, der ISCO-08 (International Standard Classification of Occupations 2008). Maßgebend für die Berufsbezeichnung ist allein die gegenwärtig in der Hauptbeschäftigung ausgeübte Tätigkeit und nicht der erlernte oder früher ausgeübte Beruf.

Alter

Bei der Darstellung der Altersgruppen wird bei jeder Auszählung das Alter der Beschäftigten am jeweiligen Stichtag ermittelt.

Ausbildung (berufliche)

Nachgewiesen wird die abgeschlossene Berufsausbildung, untergliedert nach beruflichem Ausbildungsabschluss, d. h. Abschluss einer anerkannten Berufsausbildung, einem Meister-/Techniker- oder gleichwertigen Fachschulabschluss und akademischem Abschluss, d. h. Bachelor, Diplom/Magister/Master/Staatsexamen, Promotion. Die Angaben beziehen sich auf den höchsten Abschluss, auch wenn diese Ausbildung für die derzeit ausgeübte Tätigkeit nicht vorgeschrieben oder verlangt ist.

Ausländer

... sind Personen, die nicht Deutsche im Sinne des Artikels 116 Absatz 1 Grundgesetz sind, d. h. nicht die deutsche Staatsangehörigkeit besitzen. Zu ihnen gehören auch die Staatenlosen und die Personen mit ungeklärter Staatsangehörigkeit. Deutsche, die zugleich eine fremde Staatsangehörigkeit besitzen, gehören nicht zu den Ausländerinnen und Ausländern.

Auszubildende

... sind Personen, die aufgrund eines Ausbildungsvertrages nach dem Berufsbildungsgesetz oder der Handwerksordnung eine betriebliche Berufsausbildung in einem anerkannten Ausbildungsberuf durchlaufen.

Voll- und Teilzeitbeschäftigte

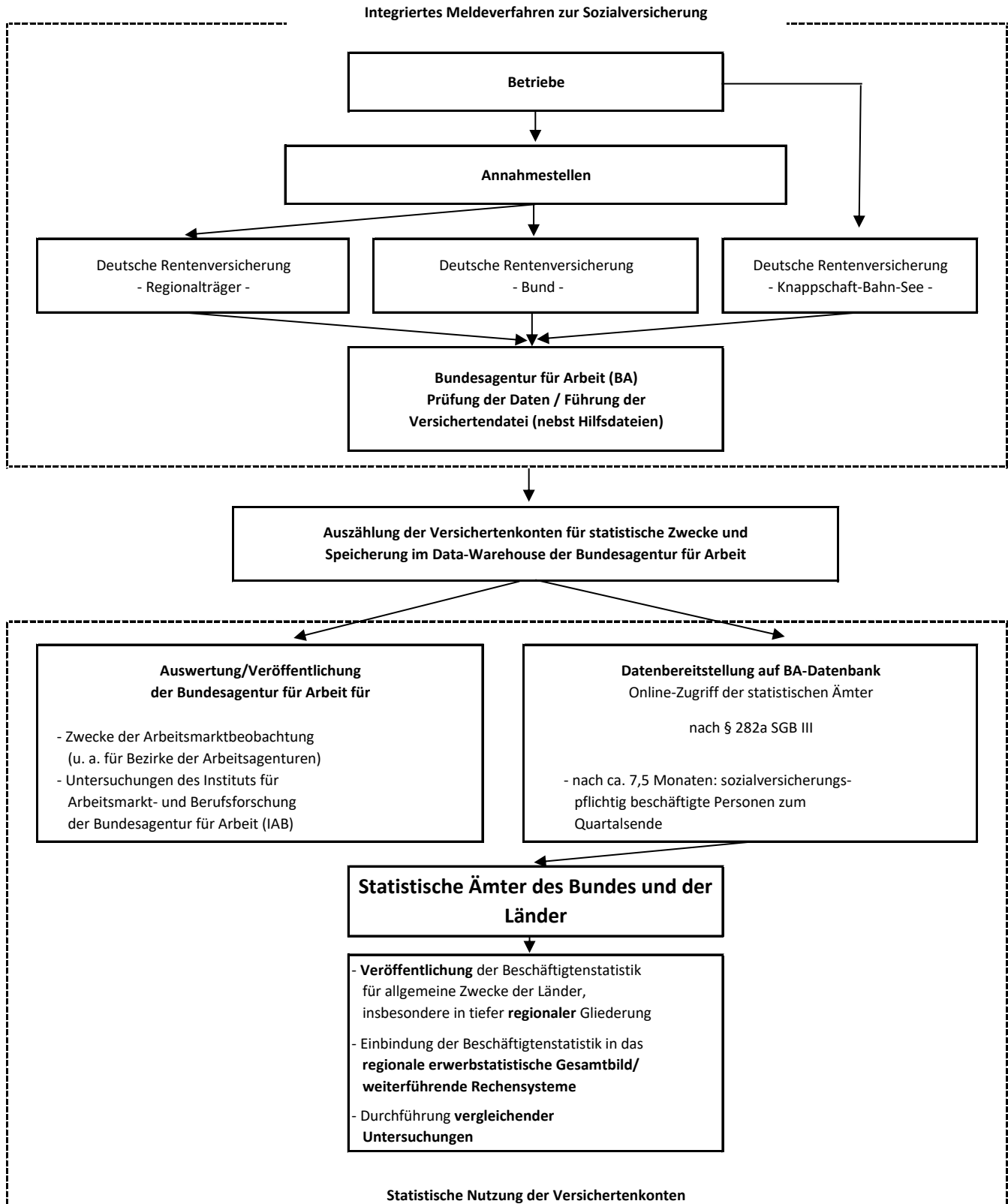
Die Unterscheidung richtet sich nach den von den Arbeitgebern in den Meldebelegen erteilten Angaben. Die Arbeitgeber melden, ob der/die Beschäftigte sich im tarifrechtlichen Sinne in einem Vollzeit- oder einem Teilzeitbeschäftigungsverhältnis befindet. Ausschlaggebend ist die im Arbeitsvertrag individuell vereinbarte Regelarbeitszeit.

Allgemeine Hinweise

Weiterführende Informationen, insbesondere zu Revisionen der Beschäftigtenstatistik, sind den einschlägigen Veröffentlichungen der Bundesagentur für Arbeit (BA), wie z. B. Methoden- und Qualitätsberichten, Glossaren und Klassifikationen, unter <https://statistik.arbeitsagentur.de> zu entnehmen.

Verfahrensbedingt gelten die im vorliegenden Statistischen Bericht veröffentlichten Ergebnisse für einen Zeitraum von drei Jahren als **vorläufig** und können während dieses Zeitraumes von der Bundesagentur für Arbeit in begründeten Fällen jederzeit geändert werden. Geringfügige Abweichungen zu Veröffentlichungen der Bundesagentur für Arbeit sind auf nachträgliche Korrekturen der BA zurückzuführen. Mit vorliegendem Bericht bietet das Statistische Amt Mecklenburg-Vorpommern Daten in möglichst großer Detailtiefe bei gleichzeitiger Wahrung des Datenschutzes gemäß den Rechtsvorschriften zur statistischen Geheimhaltung und zum Datenschutz, insbesondere § 16 Bundesstatistikgesetz, an. Konsumenten werden ausdrücklich aufgefordert, Deanonymisierungsversuche zu unterlassen.

Von der Meldung des Arbeitgebers zur Statistik



Quelle: Statistisches Bundesamt

Grafiken

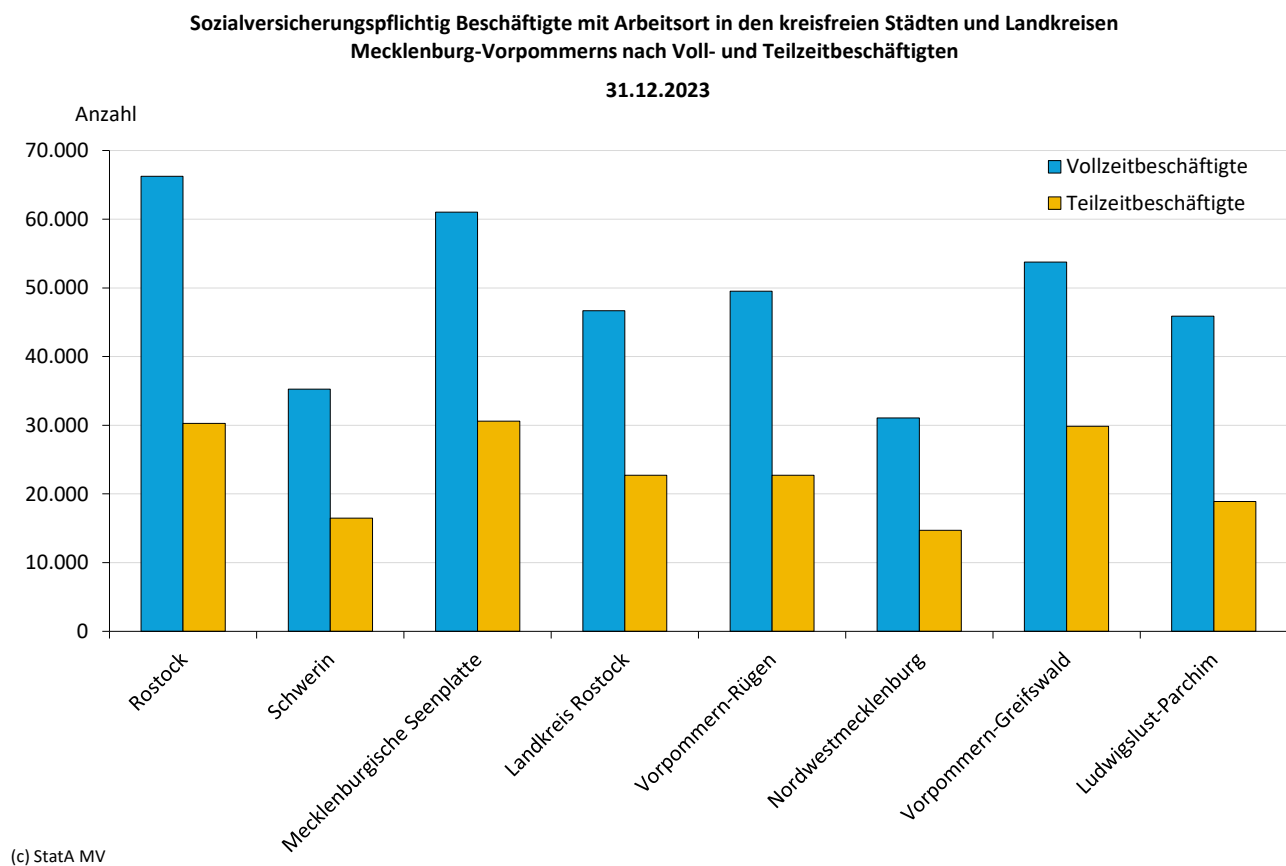
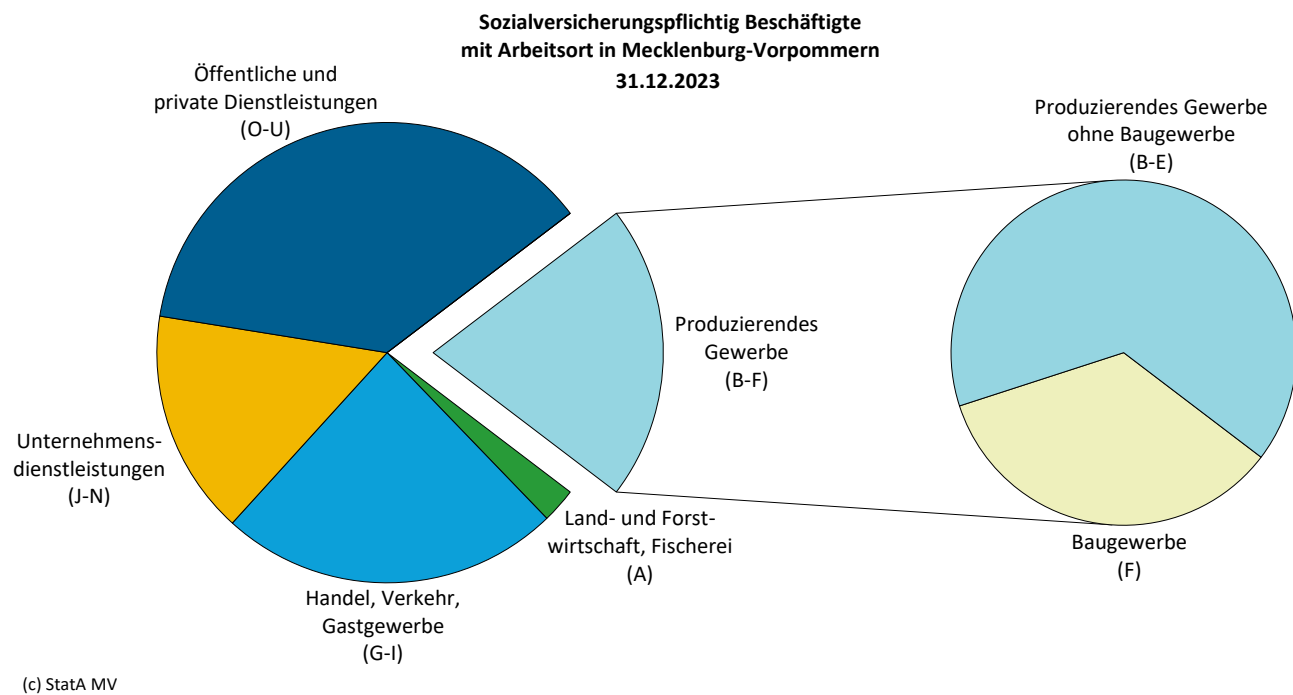


Tabelle 1

			Sozialversicherungspflichtig Beschäftigte mit Arbeitsort in Mecklenburg-Vorpommern am 31. Dezember 2023 nach Wirtschaftsabschnitten und -unterabschnitten, Geschlecht, Teilzeitbeschäftigten, Ausländern und Auszubildenden						
Lfd. Nr.	Nr. der Klassi- fikation	Wirtschaftsgliederung nach WZ 2008 (H. v. = Herstellung von)	Insge- samt 1) 2)	Und zwar					
				männlich	weiblich	Teilzeit- beschäf- tigte	Aus- länder	Auszubildende ins- gesamt	darunter weiblich
1	2	3	4	5	6	7	8	9	10
1	A-U	Insgesamt 3)	575.692	285.683	290.009	186.252	38.255	26.781	11.364
2	A	Land- und Forstwirtschaft, Fischerei	14.037	10.447	3.590	1.883	1.853	781	186
3	B-F	Produzierendes Gewerbe	119.198	93.929	25.269	11.876	7.933	6.512	889
4	B-E	Produzierendes Gewerbe ohne Baugewerbe	77.891	57.578	20.313	7.922	5.513	3.619	667
5	B	Bergbau und Gewinnung von Steinen und Erden	507	461	46	30	.	.	-
6	C	Verarbeitendes Gewerbe	65.052	47.645	17.407	6.634	5.293	2.967	560
7	10-12	H. v. Nahrungs- und Genussmitteln, Getränken und Tabakerzeugnissen	15.722	8.833	6.889	2.475	2.465	531	174
8	13-15	H. v. Textilien, Bekleidung, Leder, Lederwaren und Schuhen H. v. Holz-, Flecht-, Korb- und Korkwaren - ohne Möbel;	866	397	469	153	130	26	18
9	16-18	Papier, Pappe und Druckerzeugnissen	5.687	4.415	1.272	449	285	273	48
10	19	Kokerei und Mineralölverarbeitung	-
11	20	H. v. chemischen Erzeugnissen	1.298	993	305	.	73	58	12
12	21	H. v. pharmazeutischen Erzeugnissen	.	.	.	94	.	.	.
13	22-23	H. v. Gummi- und Kunststoffwaren, Glas und Glaswaren, Keramik, Verarbeitung von Steinen und Erden	4.123	3.378	745	287	267	101	14
14	24-25	Metallerzeugung und -bearbeitung, H. v. Metallerzeugnissen	10.020	8.614	1.406	633	699	510	51
15	26	H. v. DV-Geräten, elektronischen u. optischen Erzeugnissen	2.039	1.395	644	250	145	91	.
16	27	H. v. elektrischen Ausrüstungen	2.736	2.172	564	226	137	82	11
17	28	Maschinenbau	6.472	5.551	921	352	243	388	42
18	29-30	Fahrzeugbau	6.209	5.432	777	222	474	382	43
19	31-33	H. v. Möbeln und sonstigen Waren, Reparatur und Installa- tion von Maschinen und Ausrüstungen	9.101	5.984	3.117	1.321	342	515	134
20	D	Energieversorgung	5.685	4.037	1.648	619	.	352	61
21	E	Wasserversorgung; Abwasser- und Abfallentsorgung, Beseitigung von Umweltverschmutzungen	6.647	5.435	1.212	639	106	.	46
22	F	Baugewerbe	41.307	36.351	4.956	3.954	2.420	2.893	222
23	41-42	Hoch- und Tiefbau	10.931	9.851	1.080	716	571	613	26
24	43	vorbereitende Baustellenarbeiten, Bauinstallation und sonstiges Ausbaugewerbe	30.376	26.500	3.876	3.238	1.849	2.280	196
25	G-U	Dienstleistungsbereiche	442.457	181.307	261.150	172.493	28.469	19.488	10.289
26	G-I	Handel, Verkehr und Gastgewerbe	137.829	72.618	65.211	47.694	14.447	7.674	2.862
27	G	Handel; Instandhaltung und Reparatur von Kfz	72.545	33.093	39.452	29.814	2.646	4.753	1.690
28	45	Handel mit Kfz; Instandhaltung und Reparatur von Kfz	12.027	9.794	2.233	1.319	390	1.545	211
29	46	Großhandel (ohne Handel mit Kfz)	14.430	10.393	4.037	1.686	556	759	146
30	47	Einzelhandel (ohne Handel mit Kfz)	46.088	12.906	33.182	26.809	1.700	2.449	1.333
31	H	Verkehr und Lagerei	32.145	24.625	7.520	6.528	3.209	899	154
32	I	Gastgewerbe	33.139	14.900	18.239	11.352	8.592	2.022	1.018
33	J	Information und Kommunikation	9.017	5.958	3.059	1.808	321	441	104
34	58-60	Verlagswesen, audiovisuelle Medien und Rundfunk	1.582	804	778	378	.	79	37
35	61	Telekommunikation	845	640	205	111	.	6	-
36	62-63	Informationstechnologie und Informationsdienstleistungen	6.590	4.514	2.076	1.319	270	356	67
37	K	Finanz- und Versicherungsdienstleistungen	7.806	2.852	4.954	2.860	134	453	189
38	64	Finanzdienstleistungen	5.222	1.823	3.399	1.937	74	310	133
39	65-66	Versicherungen, Rückvers. u. Pensionskassen (o. Sozial- vers.); mit Finanz- u. Versicherungsdienstl. verb. Tätigkeiten	2.584	1.029	1.555	923	60	143	56
40	L	Grundstücks- und Wohnungswesen	7.786	3.951	3.835	2.026	383	265	148
41	M-N	freiberufliche, wissenschaftliche, technische Dienstleistungen; sonstige wirtschaftliche Dienstleistungen	66.401	34.033	32.368	23.622	5.713	1.547	736
42	M	freiberufliche, wissenschaftl. und technische Dienstleistungen	25.052	11.113	13.939	7.008	1.447	1.072	588
43	69-71	freiberufliche und technische Dienstleistungen	17.160	7.435	9.725	4.870	682	808	412
44	72	Forschung und Entwicklung	5.597	2.822	2.775	1.342	692	86	35
45	73-75	sonstige freiberufl., wissenschaftl. u. technische Tätigkeiten	2.295	856	1.439	796	73	178	141
46	N	sonstige wirtschaftliche Dienstleistungen	41.349	22.920	18.429	16.614	4.266	475	148
47	78.2, 78.3	darunter Überlassung von Arbeitskräften	6.339	4.950	1.389	1.178	1.846	14	8
48	O-Q	öffentliche Verwaltung, Verteidigung, Sozialversicherung; Erziehung und Unterricht; Gesundheits- und Sozialwesen	192.257	53.666	138.591	85.383	5.753	8.470	5.891
49	O	öffentliche Verwaltung, Verteidigung; Sozialversicherung	43.047	15.978	27.069	12.669	305	1.688	893
50	P	Erziehung und Unterricht	29.284	7.860	21.424	14.675	1.117	915	509
51	Q	Gesundheits- und Sozialwesen	119.926	29.828	90.098	58.039	4.331	5.867	4.489
52	86	Gesundheitswesen	56.156	12.478	43.678	22.607	2.470	3.959	3.116
53	87-88	Heime und Sozialwesen	63.770	17.350	46.420	35.432	1.861	1.908	1.373
54	R-U	Kunst, Unterhaltung und Erholung; sonstige Dienstleistungen; private Haushalte; extraterritoriale Organisationen	21.361	8.229	13.132	9.100	1.718	638	359
55	R	Kunst, Unterhaltung und Erholung	5.936	2.975	2.961	1.706	470	268	119
56	S	sonstige Dienstleistungen	14.789	5.056	9.733	7.081	1.196	370	240
57	T	private Haushalte mit Hauspersonal; Dienstleistungen und H. v. Waren durch private Haushalte für den Eigenbedarf	636	198	438	313	52	-	-
58	U	extraterritoriale Organisationen und Körperschaften	-	-	-	-	-	-	-

Tabelle 2				Sozialversicherungspflichtig Beschäftigte mit Arbeitsort in Mecklenburg-Vorpommern am 31. Dezember 2023 nach Wirtschaftsabschnitten, Geschlecht, deutschen Beschäftigten und Altersgruppen							
Lfd. Nr.	Nr. der Klassi- fika- tion	Wirtschaftsgliederung nach WZ 2008	Ge- schl.	Insgesamt	Davon im Alter von ... bis unter ... Jahren						
					unter 20	20 - 30	30 - 40	40 - 50	50 - 60	60 - 65	65 und mehr
1	2	3	4	5	6	7	8	9	10	11	12
				Insgesamt							
1	A-U	Insgesamt 3)	weibl.	290.009	7.688	36.883	65.058	66.491	75.577	34.830	3.482
2			insg.	575.692	17.938	79.382	130.260	132.283	142.160	65.201	8.468
3	A	Land- und Forstwirtschaft, Fischerei	weibl.	3.590	149	547	729	651	983	473	58
4			insg.	14.037	690	2.343	3.117	2.428	3.509	1.738	212
5	B-F	Produzierendes Gewerbe	weibl.	25.269	539	2.577	5.383	6.021	7.181	3.280	288
6			insg.	119.198	4.113	14.613	26.384	28.655	30.635	13.476	1.322
7	B-E	Produzierendes Gewerbe ohne Baugewerbe	weibl.	20.313	419	2.152	4.466	4.730	5.744	2.628	174
8			insg.	77.891	2.229	9.481	18.469	18.310	19.897	8.772	733
9	C	Verarbeitendes Gewerbe	weibl.	17.407	359	1.864	3.753	3.999	5.014	2.267	151
10			insg.	65.052	1.844	8.023	15.588	15.475	16.406	7.115	601
11	F	Baugewerbe	weibl.	4.956	120	425	917	1.291	1.437	652	114
12			insg.	41.307	1.884	5.132	7.915	10.345	10.738	4.704	589
13	G-U	Dienstleistungsbereiche	weibl.	261.150	7.000	33.759	58.946	59.819	67.413	31.077	3.136
14			insg.	442.457	13.135	62.426	100.759	101.200	108.016	49.987	6.934
15	G-I	Handel, Verkehr und Gastgewerbe	weibl.	65.211	1.961	8.798	13.832	14.965	17.352	7.527	776
16			insg.	137.829	4.922	21.273	30.089	31.150	33.483	14.678	2.234
17	J	Information und Kommunikation	weibl.	3.059	39	443	867	729	663	289	29
18			insg.	9.017	155	1.469	2.554	2.210	1.812	715	102
19	K	Finanz- und Versicherungsdienstleistungen	weibl.	4.954	75	532	929	1.149	1.699	536	34
20			insg.	7.806	157	1.103	1.532	1.811	2.394	737	72
21	L	Grundstücks- und Wohnungswesen	weibl.	3.835	70	417	781	967	1.023	504	73
22			insg.	7.786	117	755	1.451	1.948	2.212	1.117	186
23	M-N	freiberufliche, wissenschaftliche, technische Dienst- leistungen; sonstige wirtschaftl. Dienstleistungen	weibl.	32.368	444	4.038	8.092	7.936	7.674	3.707	477
24			insg.	66.401	1.070	9.399	16.781	15.842	14.948	7.112	1.249
25	O-Q	öffentliche Verwaltung; Verteidigung, Sozialver- sicherung; Erziehung und Unterricht; Gesund- heits- und Sozialwesen	weibl.	138.591	4.074	18.135	31.576	30.734	35.550	16.993	1.529
26			insg.	192.257	6.158	25.887	43.758	43.014	47.638	23.119	2.683
27	R-U	Kunst, Unterhaltung und Erholung; sonstige Dienst- leistungen; private Haushalte; extraterritoriale Organisationen	weibl.	13.132	337	1.396	2.869	3.339	3.452	1.521	218
28			insg.	21.361	556	2.540	4.594	5.225	5.529	2.509	408
				Darunter							
				Deutsche Beschäftigte							
29	A-U	Insgesamt 3)	weibl.	275.142	7.370	32.817	60.835	62.848	73.413	34.459	3.400
30			insg.	537.437	17.110	68.915	118.825	123.325	136.889	64.176	8.197
31	A	Land- und Forstwirtschaft, Fischerei	weibl.	3.183	142	393	644	557	925	467	55
32			insg.	12.184	657	1.789	2.648	2.003	3.212	1.678	197
33	B-F	Produzierendes Gewerbe	weibl.	23.525	513	2.198	4.937	5.519	6.842	3.235	281
34			insg.	111.265	3.978	12.933	24.016	26.535	29.271	13.252	1.280
35	B-E	Produzierendes Gewerbe ohne Baugewerbe	weibl.	18.694	394	1.791	4.060	4.271	5.426	2.585	167
36			insg.	72.378	2.143	8.337	16.868	16.824	18.905	8.593	708
37	C	Verarbeitendes Gewerbe	weibl.	15.836	334	1.512	3.364	3.558	4.699	2.224	145
38			insg.	59.759	1.758	6.913	14.065	14.054	15.448	6.942	579
39	F	Baugewerbe	weibl.	4.831	119	407	877	1.248	1.416	650	114
40			insg.	38.887	1.835	4.596	7.148	9.711	10.366	4.659	572
41	G-U	Dienstleistungsbereiche	weibl.	248.434	6.715	30.226	55.254	56.772	65.646	30.757	3.064
42			insg.	413.988	12.475	54.193	92.161	94.787	104.406	49.246	6.720
43	G-I	Handel, Verkehr und Gastgewerbe	weibl.	59.699	1.826	7.000	12.411	13.734	16.599	7.384	745
44			insg.	123.382	4.549	16.736	26.117	27.951	31.619	14.285	2.125
45	J	Information und Kommunikation	weibl.	2.927	38	414	802	705	651	288	29
46			insg.	8.696	154	1.387	2.403	2.152	1.789	709	102
47	K	Finanz- und Versicherungsdienstleistungen	weibl.	4.875	73	515	908	1.121	1.688	536	34
48			insg.	7.672	152	1.067	1.495	1.771	2.380	737	70
49	L	Grundstücks- und Wohnungswesen	weibl.	3.641	66	387	726	902	991	501	68
50			insg.	7.403	113	699	1.346	1.821	2.144	1.105	175
51	M-N	freiberufliche, wissenschaftliche, technische Dienst- leistungen; sonstige wirtschaftl. Dienstleistungen	weibl.	30.072	423	3.458	7.412	7.357	7.313	3.645	464
52			insg.	60.688	988	7.827	14.996	14.529	14.171	6.968	1.209
53	O-Q	öffentliche Verwaltung; Verteidigung, Sozialver- sicherung; Erziehung und Unterricht; Gesund- heits- und Sozialwesen	weibl.	134.930	3.968	17.257	30.342	29.836	35.102	16.912	1.513
54			insg.	186.504	5.998	24.439	41.691	41.718	47.027	22.987	2.644
55	R-U	Kunst, Unterhaltung und Erholung; sonstige Dienst- leistungen; private Haushalte; extraterritoriale Organisationen	weibl.	12.290	321	1.195	2.653	3.117	3.302	1.491	211
56			insg.	19.643	521	2.038	4.113	4.845	5.276	2.455	395

Tabelle 3			Sozialversicherungspflichtig Beschäftigte mit Arbeitsort in Mecklenburg-Vorpommern am 31. Dezember 2023 nach Wirtschaftsabschnitten, Altersgruppen, Geschlecht und beruflicher Ausbildung				
Lfd. Nr.	Nr. der Klassi- fikation	Wirtschaftsgliederung nach WZ 2008 Altersgruppen (von ... bis unter ... Jahren)	Insgesamt	Davon			
				anerkannter Berufs- abschluss 4)	akade- mischer Abschluss 5)	ohne berufliche Ausbildung	unbekannte berufliche Ausbildung
1	2	3	4	5	6	7	8
Insgesamt							
1	A-U	Insgesamt 3)	575.692	395.363	81.045	55.485	43.799
2	A	Land- und Forstwirtschaft, Fischerei	14.037	9.407	1.150	1.499	1.981
3	B-F	Produzierendes Gewerbe	119.198	89.788	10.177	10.065	9.168
4	B-E	Produzierendes Gewerbe ohne Baugewerbe	77.891	58.724	8.223	6.044	4.900
5	C	Verarbeitendes Gewerbe	65.052	49.074	6.250	5.242	4.486
6	F	Baugewerbe	41.307	31.064	1.954	4.021	4.268
7	G-U	Dienstleistungsbereiche	442.457	296.168	69.718	43.921	32.650
8	G-I	Handel, Verkehr und Gastgewerbe	137.829	98.607	7.686	15.123	16.413
9	J	Information und Kommunikation	9.017	4.607	2.969	833	608
10	K	Finanz- und Versicherungsdienstleistungen	7.806	5.687	1.259	554	306
11	L	Grundstücks- und Wohnungswesen	7.786	5.550	1.195	431	610
12	M-N	freiberufliche, wissenschaftliche, technische Dienstleistungen; sonstige wirtschaftliche Dienstleistungen	66.401	42.011	11.378	6.888	6.124
13	O-Q	öffentliche Verwaltung, Verteidigung, Sozialversicherung; Erziehung und Unterricht; Gesundheits- und Sozialwesen	192.257	125.729	41.506	18.284	6.738
14	R-U	Kunst, Unterhaltung und Erholung; sonstige Dienstleistungen; private Haushalte; extraterritoriale Organisationen	21.361	13.977	3.725	1.808	1.851
15		Unter 20	17.938	1.076	21	14.702	2.139
16		20 - 25	39.218	18.498	1.365	16.052	3.303
17		25 - 30	40.164	23.876	6.713	6.782	2.793
18		30 - 35	54.108	36.511	10.056	4.473	3.068
19		35 - 40	76.152	55.309	12.564	3.840	4.439
20		40 - 45	72.371	53.286	10.985	2.924	5.176
21		45 - 50	59.912	44.162	8.683	2.259	4.808
22		50 - 55	63.200	48.668	7.652	1.587	5.293
23		55 - 60	78.960	60.255	10.912	1.483	6.310
24		60 - 65	65.201	48.756	9.832	1.236	5.377
25		65 und mehr	8.468	4.966	2.262	147	1.093
Darunter							
Weiblich							
26	A-U	Insgesamt 3)	290.009	201.900	45.332	23.623	19.154
27	A	Land- und Forstwirtschaft, Fischerei	3.590	2.299	459	357	475
28	B-F	Produzierendes Gewerbe	25.269	18.336	3.455	1.675	1.803
29	B-E	Produzierendes Gewerbe ohne Baugewerbe	20.313	14.694	2.811	1.377	1.431
30	C	Verarbeitendes Gewerbe	17.407	12.727	2.046	1.259	1.375
31	F	Baugewerbe	4.956	3.642	644	298	372
32	G-U	Dienstleistungsbereiche	261.150	181.265	41.418	21.591	16.876
33	G-I	Handel, Verkehr und Gastgewerbe	65.211	46.886	4.125	6.376	7.824
34	J	Information und Kommunikation	3.059	1.618	977	226	238
35	K	Finanz- und Versicherungsdienstleistungen	4.954	3.825	671	248	210
36	L	Grundstücks- und Wohnungswesen	3.835	2.710	649	214	262
37	M-N	freiberufliche, wissenschaftliche, technische Dienstleistungen; sonstige wirtschaftliche Dienstleistungen	32.368	21.034	5.338	2.720	3.276
38	O-Q	öffentliche Verwaltung, Verteidigung, Sozialversicherung; Erziehung und Unterricht; Gesundheits- und Sozialwesen	138.591	96.257	27.382	10.879	4.073
39	R-U	Kunst, Unterhaltung und Erholung; sonstige Dienstleistungen; private Haushalte; extraterritoriale Organisationen	13.132	8.935	2.276	928	993
40		Unter 20	7.688	464	12	6.345	867
41		20 - 25	17.750	8.433	842	7.067	1.408
42		25 - 30	19.133	11.650	3.907	2.578	998
43		30 - 35	26.780	18.325	5.594	1.768	1.093
44		35 - 40	38.278	27.980	7.046	1.549	1.703
45		40 - 45	36.334	26.851	6.197	1.180	2.106
46		45 - 50	30.157	22.373	4.751	955	2.078
47		50 - 55	33.033	25.532	4.279	748	2.474
48		55 - 60	42.544	32.315	6.325	745	3.159
49		60 - 65	34.830	25.891	5.464	630	2.845
50		65 und mehr	3.482	2.086	915	58	423

Tabelle 4			Sozialversicherungspflichtig Beschäftigte mit Arbeitsort in Mecklenburg-Vorpommern am 31. Dezember 2023 nach beruflicher Gliederung, Geschlecht, Teilzeitbeschäftigten sowie Ausländern und Auszubildenden					
Lfd. Nr.	Nr. der Klassi- fikation	Klassifikation der Berufe (Ausgabe 2010)	Insge- samt 1) 2)	Und zwar				
				männlich	weiblich	Teilzeit- beschäftigte	Ausländer	Auszu- bildende
1	2	3	4	5	6	7	8	9
1		Insgesamt 6)	575.692	285.683	290.009	186.252	38.255	26.781
2	11	Land-, Tier- und Forstwirtschaftsberufe	13.267	10.234	3.033	1.530	1.604	946
3	12	Gartenbauberufe und Floristik	5.353	3.789	1.564	1.338	203	197
4	21	Rohstoffgewinnung und -aufbereitung, Glas- und Keramikherstellung und -verarbeitung	1.303	1.205	98	80	53	.
5	22	Kunststoffherstellung und -verarbeitung, Holzbe- und -verarbeitung	6.981	6.299	682	385	524	478
6	23	Papier- und Druckberufe, technische Mediengestaltung	2.300	1.371	929	397	71	108
7	24	Metallerzeugung und -bearbeitung, Metallbauberufe	13.137	12.514	623	500	1.168	729
8	25	Maschinen- und Fahrzeugtechnikberufe	23.227	21.601	1.626	1.249	1.274	2.057
9	26	Mechatronik-, Energie- und Elektroberufe	14.560	13.514	1.046	738	758	1.609
10	27	technische Forschungs-, Entwicklungs-, Konstruktions- und Produktionssteuerungsberufe	9.387	6.741	2.646	1.116	352	123
11	28	Textil- und Lederberufe	1.160	488	672	238	110	56
12	29	Lebensmittelherstellung und -verarbeitung	20.840	11.984	8.856	5.345	4.582	900
13	31	Bauplanungs-, Architektur- und Vermessungsberufe	4.212	3.143	1.069	558	168	124
14	32	Hoch- und Tiefbauberufe	14.088	13.814	274	789	1.079	851
15	33	(Innen-) Ausbauberufe	8.426	8.113	313	584	503	656
16	34	Gebäude- und versorgungstechnische Berufe	18.956	18.321	635	3.425	730	913
17	41	Mathematik-, Biologie-, Chemie- und Physikberufe	4.584	2.038	2.546	934	406	104
18	42	Geologie-, Geografie- und Umweltschutzberufe	801	570	231	139	33	42
19	43	Informatik-, Informations- und Kommunikationstechnologieberufe	7.001	5.849	1.152	915	318	476
20	51	Verkehrs- und Logistikberufe (außer Fahrzeugführung)	29.776	21.824	7.952	6.497	2.759	1.034
21	52	Führer von Fahrzeug- und Transportgeräten	23.713	22.581	1.132	2.993	2.794	249
22	53	Schutz-, Sicherheits- und Überwachungsberufe	6.504	4.964	1.540	1.305	286	58
23	54	Reinigungsberufe	17.668	5.059	12.609	11.774	2.921	41
24	61	Einkaufs-, Vertriebs- und Handelsberufe	10.880	6.181	4.699	1.673	266	582
25	62	Verkaufsberufe	41.754	10.920	30.834	25.071	1.479	2.264
26	63	Tourismus-, Hotel- und Gaststättenberufe	21.564	6.861	14.703	7.553	5.333	1.689
27	71	Berufe in Unternehmensführung und -organisation	56.381	17.189	39.192	19.036	1.240	1.315
28	72	Berufe in Finanzdienstleistungen, Rechnungswesen und Steuerberatung	15.835	4.384	11.451	5.057	300	751
29	73	Berufe in Recht und Verwaltung	24.281	5.557	18.724	7.780	202	1.192
30	81	medizinische Gesundheitsberufe	58.268	11.576	46.692	24.257	2.774	4.602
31	82	nichtmedizinische Gesundheits-, Körperpflege- und Wellnessberufe, Medizintechnik	22.897	4.326	18.571	13.854	1.076	1.389
32	83	Erziehung, soziale und hauswirtschaftliche Berufe, Theologie	37.706	6.438	31.268	24.798	997	873
33	84	lehrende und ausbildende Berufe	18.530	6.746	11.784	7.678	1.271	120
34	91	sprach-, literatur-, geistes-, gesellschafts- und wirtschaftswissenschaftliche Berufe	1.053	347	706	495	35	.
35	92	Werbung, Marketing, kaufmännische und redaktionelle Medienberufe	11.139	4.131	7.008	4.642	222	81
36	93	Produktdesign und kunsthandwerkliche Berufe, bildende Kunst, Musikinstrumentenbau	611	308	303	168	22	40
37	94	darstellende und unterhaltende Berufe	2.070	1.339	731	440	304	96

Tabelle 5		Sozialversicherungspflichtig Beschäftigte mit Arbeitsort in Mecklenburg-Vorpommern am 31. Dezember 2023 nach kreisfreien Städten und Landkreisen, Geschlecht, Vollzeit- und Teilzeitbeschäftigten sowie deutschen Beschäftigten, Ausländern und Auszubildenden					
Lfd. Nr.	Land Kreisfreie Stadt Landkreis <i>Große kreisangehörige Stadt</i>	Insgesamt 1) 2)	Und zwar				
			Vollzeit- beschäftigte	Teilzeit- beschäftigte	deutsche Beschäftigte	Ausländer	Auszubildende
1	2	3	4	5	6	7	8
		Insgesamt					
1	Mecklenburg-Vorpommern	575.692	389.440	186.252	537.437	38.255	26.781
2	Rostock	96.522	66.266	30.256	89.468	7.054	4.492
3	Schwerin	51.749	35.266	16.483	48.895	2.854	2.440
4	Mecklenburgische Seenplatte	91.656	61.040	30.616	87.639	4.017	4.443
5	<i>darunter Neubrandenburg</i>	33.604	22.335	11.269	32.029	1.575	1.893
6	Landkreis Rostock	69.359	46.655	22.704	64.584	4.775	3.178
7	Vorpommern-Rügen	72.260	49.532	22.728	67.571	4.689	3.602
8	<i>darunter Stralsund</i>	25.254	17.085	8.169	24.040	1.214	1.325
9	Nordwestmecklenburg	45.734	31.045	14.689	43.244	2.490	2.031
10	<i>darunter Wismar</i>	17.380	11.390	5.990	16.410	970	836
11	Vorpommern-Greifswald	83.637	53.772	29.865	76.718	6.919	4.013
12	<i>darunter Greifswald</i>	30.732	19.483	11.249	28.861	1.871	1.460
13	Ludwigslust-Parchim	64.775	45.864	18.911	59.318	5.457	2.582
		Männlich					
14	Mecklenburg-Vorpommern	285.683	243.582	42.101	262.295	23.388	15.417
15	Rostock	48.523	40.486	8.037	44.126	4.397	2.423
16	Schwerin	23.308	19.635	3.673	21.659	1.649	1.268
17	Mecklenburgische Seenplatte	45.917	39.329	6.588	43.349	2.568	2.589
18	<i>darunter Neubrandenburg</i>	15.958	13.595	2.363	14.956	1.002	1.029
19	Landkreis Rostock	35.912	30.902	5.010	32.812	3.100	1.983
20	Vorpommern-Rügen	35.030	29.915	5.115	32.202	2.828	2.069
21	<i>darunter Stralsund</i>	11.931	9.989	1.942	11.151	780	720
22	Nordwestmecklenburg	23.750	20.767	2.983	22.166	1.584	1.272
23	<i>darunter Wismar</i>	8.496	7.304	1.192	7.881	615	485
24	Vorpommern-Greifswald	39.451	32.260	7.191	35.709	3.742	2.206
25	<i>darunter Greifswald</i>	13.885	10.992	2.893	12.770	1.115	691
26	Ludwigslust-Parchim	33.792	30.288	3.504	30.272	3.520	1.607
		Weiblich					
27	Mecklenburg-Vorpommern	290.009	145.858	144.151	275.142	14.867	11.364
28	Rostock	47.999	25.780	22.219	45.342	2.657	2.069
29	Schwerin	28.441	15.631	12.810	27.236	1.205	1.172
30	Mecklenburgische Seenplatte	45.739	21.711	24.028	44.290	1.449	1.854
31	<i>darunter Neubrandenburg</i>	17.646	8.740	8.906	17.073	573	864
32	Landkreis Rostock	33.447	15.753	17.694	31.772	1.675	1.195
33	Vorpommern-Rügen	37.230	19.617	17.613	35.369	1.861	1.533
34	<i>darunter Stralsund</i>	13.323	7.096	6.227	12.889	434	605
35	Nordwestmecklenburg	21.984	10.278	11.706	21.078	906	759
36	<i>darunter Wismar</i>	8.884	4.086	4.798	8.529	355	351
37	Vorpommern-Greifswald	44.186	21.512	22.674	41.009	3.177	1.807
38	<i>darunter Greifswald</i>	16.847	8.491	8.356	16.091	756	769
39	Ludwigslust-Parchim	30.983	15.576	15.407	29.046	1.937	975

Tabelle 6			Sozialversicherungspflichtig Beschäftigte mit Arbeitsort in Mecklenburg-Vorpommern am 31. Dezember 2023 nach Wirtschaftsabschnitten, Altersgruppen, Geschlecht sowie kreisfreien Städten und Landkreisen					
Lfd. Nr.	Nr. der Klas- sifika- tion	Wirtschaftsgliederung nach WZ 2008 Altersgruppen (von ... bis unter ... Jahren)	Rostock	Schwerin	Mecklen- burgische Seenplatte	Darunter <i>Neubran- denburg</i>	Landkreis Rostock	Vor- pommern- Rügen
1	2	3	4	5	6	7	8	9
			Insgesamt					
1	A-U	Insgesamt 3)	96.522	51.749	91.656	33.604	69.359	72.260
2	A	Land- und Forstwirtschaft, Fischerei	42	47	2.658	.	2.677	1.851
3	B-E	Produzierendes Gewerbe ohne Baugewerbe	11.395	5.657	12.380	3.979	8.620	5.474
4	C	Verarbeitendes Gewerbe	9.156	3.859	10.164	3.371	7.187	4.119
5	F	Baugewerbe	3.185	2.248	7.256	1.860	6.725	6.084
6	G-I	Handel, Verkehr und Gastgewerbe	21.543	9.354	22.524	7.148	20.406	21.496
7	J	Information und Kommunikation	2.790	2.366	1.041	754	874	618
8	K	Finanz- und Versicherungsdienstleistungen	2.309	1.030	1.212	525	376	640
9	L	Grundstücks- und Wohnungswesen	2.043	582	988	.	696	1.233
10	M-N	freiberufliche, wissenschaftliche, technische Dienstleistungen; sonstige wirtschaftliche Dienstleistungen	17.304	7.618	9.200	4.665	7.380	6.802
11	O-Q	öffentliche Verwaltung, Verteidigung, Sozialversicherung; Erziehung und Unterricht; Gesundheits- und Sozialwesen	31.743	20.392	30.797	12.876	19.711	24.879
12	R-U	Kunst, Unterhaltung und Erholung; sonstige Dienstleistungen; private Haushalte; extraterritoriale Organisationen	4.168	2.455	3.600	1.379	1.894	3.183
13		Unter 20	2.415	1.982	3.077	1.352	1.944	2.392
14		20 - 25	7.265	3.794	6.190	2.667	4.511	4.907
15		25 - 30	8.869	3.525	5.604	2.261	4.695	4.595
16		30 - 35	10.879	4.911	7.844	3.070	6.274	6.386
17		35 - 40	13.798	6.864	11.635	4.353	9.093	9.212
18		40 - 45	12.225	6.380	11.492	4.111	8.563	9.119
19		45 - 50	9.461	5.317	9.715	3.565	7.209	7.696
20		50 - 55	9.517	5.549	10.461	3.584	7.800	7.996
21		55 - 60	11.519	6.901	13.276	4.383	9.880	10.289
22		60 - 65	9.339	5.682	10.994	3.807	8.314	8.563
23		65 und mehr	1.235	844	1.368	451	1.076	1.105
			Darunter					
			Weiblich					
24	A-U	Insgesamt 3)	47.999	28.441	45.739	17.646	33.447	37.230
25	A	Land- und Forstwirtschaft, Fischerei	14	16	642	.	733	397
26	B-E	Produzierendes Gewerbe ohne Baugewerbe	2.466	1.477	3.165	985	2.318	1.455
27	C	Verarbeitendes Gewerbe	1.910	924	2.658	785	2.029	1.217
28	F	Baugewerbe	407	261	855	229	805	716
29	G-I	Handel, Verkehr und Gastgewerbe	9.220	4.642	10.039	3.244	9.242	10.833
30	J	Information und Kommunikation	903	887	346	250	211	184
31	K	Finanz- und Versicherungsdienstleistungen	1.369	628	798	284	230	423
32	L	Grundstücks- und Wohnungswesen	928	300	514	.	349	624
33	M-N	freiberufliche, wissenschaftliche, technische Dienstleistungen; sonstige wirtschaftliche Dienstleistungen	7.942	3.928	4.672	2.175	3.593	3.163
34	O-Q	öffentliche Verwaltung, Verteidigung, Sozialversicherung; Erziehung und Unterricht; Gesundheits- und Sozialwesen	22.255	14.655	22.443	9.356	14.819	17.625
35	R-U	Kunst, Unterhaltung und Erholung; sonstige Dienstleistungen; private Haushalte; extraterritoriale Organisationen	2.495	1.647	2.265	892	1.147	1.810
36		Unter 20	1.143	1.037	1.298	630	731	1.004
37		20 - 25	3.457	1.878	2.693	1.230	1.808	2.244
38		25 - 30	4.243	1.820	2.637	1.130	2.090	2.250
39		30 - 35	5.323	2.678	3.876	1.579	2.942	3.268
40		35 - 40	6.789	3.778	5.770	2.229	4.378	4.733
41		40 - 45	6.023	3.585	5.805	2.162	4.101	4.716
42		45 - 50	4.667	2.992	4.864	1.908	3.489	3.950
43		50 - 55	4.909	3.129	5.363	1.984	3.927	4.324
44		55 - 60	6.072	3.974	7.068	2.501	5.178	5.635
45		60 - 65	4.875	3.240	5.784	2.095	4.352	4.660
46		65 und mehr	498	330	581	198	451	446

Tabelle 6			Sozialversicherungspflichtig Beschäftigte mit Arbeitsort in Mecklenburg-Vorpommern am 31. Dezember 2023 nach Wirtschaftsabschnitten, Altersgruppen, Geschlecht sowie kreisfreien Städten und Landkreisen					
Lfd. Nr.	Nr. der Klas- sifika- tion	Wirtschaftsgliederung nach WZ 2008 Altersgruppen (von ... bis unter ... Jahren)	Darunter	Nordwest- mecklen- burg	Darunter	Vor- pommern- Greifswald	Darunter	Ludwigs- lust- Parchim
			Stralsund		Wismar		Greifswald	
1	2	3	10	11	12	13	14	15
			Insgesamt					
1	A-U	Insgesamt 3)	25.254	45.734	17.380	83.637	30.732	64.775
2	A	Land- und Forstwirtschaft, Fischerei	.	1.397	.	1.931	14	3.434
3	B-E	Produzierendes Gewerbe ohne Baugewerbe	1.380	10.756	4.026	8.127	2.690	15.482
4	C	Verarbeitendes Gewerbe	858	9.605	3.719	6.746	2.377	14.216
5	F	Baugewerbe	1.479	4.100	893	6.173	1.107	5.536
6	G-I	Handel, Verkehr und Gastgewerbe	5.380	9.940	3.165	18.906	4.749	13.660
7	J	Information und Kommunikation	470	393	217	733	556	202
8	K	Finanz- und Versicherungsdienstleistungen	.	625	529	1.033	575	581
9	L	Grundstücks- und Wohnungswesen	371	489	.	1.189	470	566
10	M-N	freiberufliche, wissenschaftliche, technische Dienstleistungen; sonstige wirtschaftliche Dienstleistungen	3.632	3.168	1.464	10.173	5.451	4.756
11	O-Q	öffentliche Verwaltung, Verteidigung, Sozialversicherung; Erziehung und Unterricht; Gesundheits- und Sozialwesen	11.002	13.327	6.158	32.372	13.870	19.036
12	R-U	Kunst, Unterhaltung und Erholung; sonstige Dienstleistungen; private Haushalte; extraterritoriale Organisationen	1.199	1.539	737	3.000	1.250	1.522
13		Unter 20	898	1.413	581	2.724	1.013	1.991
14		20 - 25	1.874	3.041	1.311	5.550	2.240	3.960
15		25 - 30	1.799	2.947	1.197	5.846	2.744	4.083
16		30 - 35	2.377	4.163	1.676	7.813	3.386	5.838
17		35 - 40	3.249	6.128	2.380	11.069	4.360	8.353
18		40 - 45	3.247	5.834	2.190	10.597	3.840	8.161
19		45 - 50	2.735	4.807	1.841	8.935	3.122	6.772
20		50 - 55	2.649	5.165	1.857	9.077	3.099	7.635
21		55 - 60	3.270	6.510	2.315	11.135	3.643	9.450
22		60 - 65	2.796	5.050	1.786	9.670	2.942	7.589
23		65 und mehr	360	676	246	1.221	343	943
			Darunter					
			Weiblich					
24	A-U	Insgesamt 3)	13.323	21.984	8.884	44.186	16.847	30.983
25	A	Land- und Forstwirtschaft, Fischerei	.	379	.	446	.	963
26	B-E	Produzierendes Gewerbe ohne Baugewerbe	263	2.691	783	1.856	627	4.885
27	C	Verarbeitendes Gewerbe	180	2.429	704	1.602	543	4.638
28	F	Baugewerbe	154	490	137	750	.	672
29	G-I	Handel, Verkehr und Gastgewerbe	2.561	5.231	1.803	9.694	2.402	6.310
30	J	Information und Kommunikation	.	155	.	301	232	72
31	K	Finanz- und Versicherungsdienstleistungen	217	412	351	672	347	422
32	L	Grundstücks- und Wohnungswesen	159	271	86	582	211	267
33	M-N	freiberufliche, wissenschaftliche, technische Dienstleistungen; sonstige wirtschaftliche Dienstleistungen	1.538	1.523	711	5.196	2.719	2.351
34	O-Q	öffentliche Verwaltung, Verteidigung, Sozialversicherung; Erziehung und Unterricht; Gesundheits- und Sozialwesen	7.628	9.882	4.477	22.920	9.471	13.992
35	R-U	Kunst, Unterhaltung und Erholung; sonstige Dienstleistungen; private Haushalte; extraterritoriale Organisationen	668	950	448	1.769	715	1.049
36		Unter 20	407	522	245	1.198	503	755
37		20 - 25	891	1.364	622	2.673	1.177	1.633
38		25 - 30	915	1.290	537	2.987	1.476	1.816
39		30 - 35	1.262	1.936	804	4.039	1.793	2.718
40		35 - 40	1.723	3.008	1.260	5.917	2.385	3.905
41		40 - 45	1.728	2.750	1.120	5.514	2.049	3.840
42		45 - 50	1.461	2.260	922	4.776	1.716	3.159
43		50 - 55	1.424	2.575	982	4.970	1.744	3.836
44		55 - 60	1.844	3.364	1.261	6.236	2.128	5.017
45		60 - 65	1.516	2.636	1.017	5.336	1.722	3.947
46		65 und mehr	152	279	114	540	154	357

Tabelle 7		Sozialversicherungspflichtig Beschäftigte mit Arbeitsort in Mecklenburg-Vorpommern im Zeitvergleich nach Geschlecht, Teilzeitbeschäftigten sowie Ausländern, Auszubildenden und Wirtschaftsbereichen									
Lfd. Nr.	Jahr	Insge- samt 1) 2) 3)	Darunter				Insgesamt nach Wirtschaftsbereichen der WZ 2008				
			weiblich	Teilzeit- beschäf- tigte	Ausländer	Auszu- bildende	Land- und Forst- wirtschaft, Fischerei (A)	Produ- zierendes Gewerbe (B-F)	Handel, Verkehr, Gast- gewerbe (G-I)	Unter- nehmens- dienst- leistungen (J-N)	Öffentliche und private Dienst- leistungen (O-U)
1	2	3	4	5	6	7	8	9	10	11	12
		Insgesamt									
1	30.06.2008	528.348	269.177	.	4.450	39.521	16.983	116.095	126.737	82.406	186.097
2	30.06.2009	528.916	272.792	.	5.033	36.848	16.759	114.888	127.365	83.646	186.239
3	30.06.2010	533.974	274.986	.	5.373	31.844	16.600	115.425	128.774	85.351	187.812
4	30.06.2011	537.751	276.697	132.747	6.267	26.946	16.653	117.843	132.290	86.624	184.334
5	30.06.2012	542.493	278.845	140.694	7.674	22.961	16.716	118.931	133.809	87.634	185.398
6	30.06.2013	543.571	280.255	140.440	8.890	20.874	16.811	118.691	133.416	88.186	186.464
7	30.06.2014	549.500	283.548	145.940	11.650	19.848	17.221	118.546	135.218	89.769	188.745
8	30.06.2015	553.845	286.053	153.588	13.634	19.317	16.903	118.852	137.822	90.668	189.599
9	30.06.2016	560.372	287.594	160.354	17.208	18.904	16.394	120.663	139.341	90.751	193.221
10	30.06.2017	567.650	289.888	166.271	21.261	18.976	15.980	122.274	141.474	92.312	195.606
11	30.06.2018	574.586	291.693	171.652	24.107	19.185	15.938	123.430	142.579	93.747	198.885
12	30.06.2019	578.848	292.361	174.336	25.984	20.027	15.579	125.475	143.357	94.174	200.255
13	30.06.2020	572.732	289.020	174.075	25.717	21.430	15.339	124.138	139.517	92.045	201.683
14	30.06.2021	577.776	290.871	178.764	29.896	21.435	15.072	124.863	140.330	92.171	205.333
15	31.03.2022	578.008	290.980	180.904	31.966	23.431	14.650	124.591	138.447	91.656	208.660
16	30.06.2022	584.373	294.243	184.990	35.737	21.771	14.939	124.120	143.815	92.477	209.016
17	30.09.2022	589.968	296.643	186.060	37.249	26.353	15.386	124.561	144.882	93.535	211.599
18	31.12.2022	578.214	291.317	183.418	35.053	25.756	14.225	122.220	138.909	91.712	211.143
19	31.03.2023	575.246	290.046	183.841	36.155	23.694	14.383	120.851	137.518	91.688	210.806
20	30.06.2023	581.066	292.563	187.756	39.150	22.035	14.677	120.411	142.367	92.744	210.867
21	30.09.2023	586.383	294.804	188.962	40.307	27.224	15.078	121.295	143.360	92.809	213.840
22	31.12.2023	575.692	290.009	186.252	38.255	26.781	14.037	119.198	137.829	91.010	213.618
		Veränderungen zum Vorjahresquartal in Prozent									
23	30.06.2008	1,9	2,0	.	9,7	-2,2	3,8	1,8	2,1	4,7	0,6
24	30.06.2009	0,1	1,3	.	13,1	-6,8	-1,3	-1,0	0,5	1,5	0,1
25	30.06.2010	1,0	0,8	.	6,8	-13,6	-0,9	0,5	1,1	2,0	0,8
26	30.06.2011	0,7	0,6	.	16,6	-15,4	0,3	2,1	2,7	1,5	-1,9
27	30.06.2012	0,9	0,8	6,0	22,5	-14,8	0,4	0,9	1,1	1,2	0,6
28	30.06.2013	0,2	0,5	-0,2	15,8	-9,1	0,6	-0,2	-0,3	0,6	0,6
29	30.06.2014	1,1	1,2	3,9	31,0	-4,9	2,4	-0,1	1,4	1,8	1,2
30	30.06.2015	0,8	0,9	5,2	17,0	-2,7	-1,8	0,3	1,9	1,0	0,5
31	30.06.2016	1,2	0,5	4,4	26,2	-2,1	-3,0	1,5	1,1	0,1	1,9
32	30.06.2017	1,3	0,8	3,7	23,6	0,4	-2,5	1,3	1,5	1,7	1,2
33	30.06.2018	1,2	0,6	3,2	13,4	1,1	-0,3	0,9	0,8	1,6	1,7
34	30.06.2019	0,7	0,2	1,6	7,8	4,4	-2,3	1,7	0,5	0,5	0,7
35	30.06.2020	-1,1	-1,1	-0,1	-1,0	7,0	-1,5	-1,1	-2,7	-2,3	0,7
36	30.06.2021	0,9	0,6	2,7	16,2	0,0	-1,7	0,6	0,6	0,1	1,8
37	31.03.2022	1,3	1,1	3,1	17,9	2,0	-1,6	0,4	2,4	1,0	1,5
38	30.06.2022	1,1	1,2	3,5	19,5	1,6	-0,9	-0,6	2,5	0,3	1,8
39	30.09.2022	0,3	0,3	1,9	16,7	1,4	0,1	-1,5	0,8	-0,1	1,2
40	31.12.2022	-0,4	-0,4	1,2	12,4	1,0	-1,4	-2,3	-0,5	-0,5	0,8
41	31.03.2023	-0,5	-0,3	1,6	13,1	1,1	-1,8	-3,0	-0,7	0,0	1,0
42	30.06.2023	-0,6	-0,6	1,5	9,6	1,2	-1,8	-3,0	-1,0	0,3	0,9
43	30.09.2023	-0,6	-0,6	1,6	8,2	3,3	-2,0	-2,6	-1,1	-0,8	1,1
44	31.12.2023	-0,4	-0,4	1,5	9,1	4,0	-1,3	-2,5	-0,8	-0,8	1,2

Tabelle 8

**Sozialversicherungspflichtig Beschäftigte mit Wohnort
in Mecklenburg-Vorpommern am 31. Dezember 2023 nach
Wirtschaftsabschnitten und -unterabschnitten, Geschlecht,
Teilzeitbeschäftigten, Ausländern und Auszubildenden**

Lfd. Nr.	Nr. der Klassi- fikation	Wirtschaftsgliederung nach WZ 2008 (H. v. = Herstellung von)	Insge- samt 1) 2)	Und zwar					
				männlich	weiblich	Teilzeit- beschäf- tigte	Aus- län- der	Auszubildende	
								ins- gesamt	darunter weiblich
1	2	3	4	5	6	7	8	9	10
1	A-U	Insgesamt 3)	619.304	314.931	304.373	194.814	35.995	27.942	11.832
2	A	Land- und Forstwirtschaft, Fischerei	13.781	10.182	3.599	1.849	1.601	759	189
3	B-F	Produzierendes Gewerbe	131.455	104.632	26.823	12.553	7.237	6.815	946
4	B-E	Produzierendes Gewerbe ohne Baugewerbe	85.684	64.037	21.647	8.418	5.297	3.817	718
5	B	Bergbau und Gewinnung von Steinen und Erden	682	624	58	41	10	7	.
6	C	Verarbeitendes Gewerbe	71.542	52.979	18.563	7.020	5.081	3.151	609
7	10-12	H. v. Nahrungs- und Genussmitteln, Getränken und Tabakerzeugnissen	16.508	9.293	7.215	2.552	2.371	565	182
8	13-15	H. v. Textilien, Bekleidung, Leder, Lederwaren und Schuhen	1.036	493	543	180	153	26	17
9	16-18	H. v. Holz-, Flecht-, Korb- und Korkwaren - ohne Möbel; Papier, Pappe und Druckerzeugnissen	5.876	4.537	1.339	494	279	282	52
10	19	Kokerei und Mineralölverarbeitung	210	171	39	81	12	4	-
11	20	H. v. chemischen Erzeugnissen	2.024	1.510	514	140	110	73	17
12	21	H. v. pharmazeutischen Erzeugnissen	824	367	457	144	15	32	19
13	22-23	H. v. Gummi- und Kunststoffwaren, Glas und Glaswaren, Keramik, Verarbeitung von Steinen und Erden	4.616	3.799	817	301	237	107	14
14	24-25	Metallerzeugung und -bearbeitung, H. v. Metallerzeugnissen	10.450	9.030	1.420	657	540	509	49
15	26	H. v. DV-Geräten, elektronischen u. optischen Erzeugnissen	2.404	1.692	712	305	148	96	10
16	27	H. v. elektrischen Ausrüstungen	2.886	2.304	582	233	143	78	9
17	28	Maschinenbau	7.806	6.800	1.006	403	247	415	46
18	29-30	Fahrzeugbau	7.059	6.225	834	265	485	387	45
19	31-33	H. v. Möbeln und sonstigen Waren, Reparatur und Installation von Maschinen und Ausrüstungen	9.843	6.758	3.085	1.265	341	577	149
20	D	Energieversorgung	6.261	4.516	1.745	672	101	360	61
21	E	Wasserversorgung; Abwasser- und Abfallentsorgung, Beseitigung von Umweltverschmutzungen	7.199	5.918	1.281	685	105	299	.
22	F	Baugewerbe	45.771	40.595	5.176	4.135	1.940	2.998	228
23	41-42	Hoch- und Tiefbau	13.275	12.097	1.178	721	516	643	29
24	43	vorbereitende Baustellenarbeiten, Bauinstallation und sonstiges Ausbaugewerbe	32.496	28.498	3.998	3.414	1.424	2.355	199
25	G-U	Dienstleistungsbereiche	474.038	200.095	273.943	180.406	27.155	20.366	10.697
26	G-I	Handel, Verkehr und Gastgewerbe	147.474	80.011	67.463	49.294	12.387	7.906	2.909
27	G	Handel; Instandhaltung und Reparatur von Kfz	78.726	37.270	41.456	30.818	2.643	4.933	1.756
28	45	Handel mit Kfz; Instandhaltung und Reparatur von Kfz	12.669	10.350	2.319	1.352	425	1.584	219
29	46	Großhandel (ohne Handel mit Kfz)	18.209	13.336	4.873	2.034	652	822	163
30	47	Einzelhandel (ohne Handel mit Kfz)	47.848	13.584	34.264	27.432	1.566	2.527	1.374
31	H	Verkehr und Lagerei	36.395	28.256	8.139	6.981	2.338	1.000	175
32	I	Gastgewerbe	32.353	14.485	17.868	11.495	7.406	1.973	978
33	J	Information und Kommunikation	12.358	8.217	4.141	2.454	423	486	118
34	58-60	Verlagswesen, audiovisuelle Medien und Rundfunk	1.932	1.006	926	453	56	86	42
35	61	Telekommunikation	1.457	1.016	441	239	18	6	-
36	62-63	Informationstechnologie und Informationsdienstleistungen	8.969	6.195	2.774	1.762	349	394	76
37	K	Finanz- und Versicherungsdienstleistungen	9.199	3.576	5.623	3.165	154	497	203
38	64	Finanzdienstleistungen	5.925	2.187	3.738	2.118	90	326	138
39	65-66	Versicherungen, Rückvers. u. Pensionskassen (o. Sozialvers.); mit Finanz- u. Versicherungsdienstl. verb. Tätigkeiten	3.274	1.389	1.885	1.047	64	171	65
40	L	Grundstücks- und Wohnungswesen	8.268	4.242	4.026	2.151	331	283	153
41	M-N	freiberufliche, wissenschaftliche, technische Dienstleistungen; sonstige wirtschaftliche Dienstleistungen	76.290	40.176	36.114	26.004	6.476	1.723	824
42	M	freiberufliche, wissenschaftl. und technische Dienstleistungen	29.886	13.749	16.137	8.114	1.570	1.188	659
43	69-71	freiberufliche und technische Dienstleistungen	21.381	9.794	11.587	5.799	811	902	464
44	72	Forschung und Entwicklung	5.740	2.885	2.855	1.363	673	94	38
45	73-75	sonstige freiberufl., wissenschaftl. u. technische Tätigkeiten	2.765	1.070	1.695	952	86	192	157
46	N	sonstige wirtschaftliche Dienstleistungen	46.404	26.427	19.977	17.890	4.906	535	165
47	78.2, 78.3	darunter Überlassung von Arbeitskräften	7.967	6.175	1.792	1.362	2.177	16	11
48	O-Q	öffentliche Verwaltung, Verteidigung, Sozialversicherung; Erziehung und Unterricht; Gesundheits- und Sozialwesen	197.914	55.121	142.793	87.861	5.701	8.801	6.113
49	O	öffentliche Verwaltung, Verteidigung; Sozialversicherung	45.140	16.904	28.236	13.245	294	1.810	960
50	P	Erziehung und Unterricht	29.756	7.977	21.779	14.867	1.088	953	525
51	Q	Gesundheits- und Sozialwesen	123.018	30.240	92.778	59.749	4.319	6.038	4.628
52	86	Gesundheitswesen	57.400	12.540	44.860	23.227	2.400	4.071	3.207
53	87-88	Heime und Sozialwesen	65.618	17.700	47.918	36.522	1.919	1.967	1.421
54	R-U	Kunst, Unterhaltung und Erholung; sonstige Dienstleistungen; private Haushalte; extraterritoriale Organisationen	22.535	8.752	13.783	9.477	1.683	670	377
55	R	Kunst, Unterhaltung und Erholung	6.007	3.022	2.985	1.728	431	.	125
56	S	sonstige Dienstleistungen	15.808	5.502	10.306	7.413	1.197	387	252
57	T	private Haushalte mit Hauspersonal; Dienstleistungen und H. v. Waren durch private Haushalte für den Eigenbedarf	714	.	.	336	.	.	-
58	U	extraterritoriale Organisationen und Körperschaften	6	.	.	-	.	-	-

Tabelle 9

**Sozialversicherungspflichtig Beschäftigte mit Wohnort
in Mecklenburg-Vorpommern am 31. Dezember 2023
nach Wirtschaftsabschnitten, Geschlecht, deutschen
Beschäftigten und Altersgruppen**

Lfd. Nr.	Nr. der Klas- sifika- tion	Wirtschaftsgliederung nach WZ 2008	Ge- schl.	Insgesamt	Davon im Alter von ... bis unter ... Jahren						
					unter 20	20 - 30	30 - 40	40 - 50	50 - 60	60 - 65	65 und mehr
1	2	3	4	5	6	7	8	9	10	11	12
				Insgesamt							
1	A-U	Insgesamt 3)	weibl.	304.373	7.957	38.382	68.554	70.104	79.140	36.611	3.625
2			insg.	619.304	18.581	83.471	139.122	142.799	154.711	71.510	9.110
3	A	Land- und Forstwirtschaft, Fischerei	weibl.	3.599	157	527	732	667	988	472	56
4			insg.	13.781	676	2.231	3.028	2.412	3.485	1.742	207
5	B-F	Produzierendes Gewerbe	weibl.	26.823	571	2.726	5.687	6.391	7.606	3.541	301
6			insg.	131.455	4.292	15.256	28.360	31.644	34.798	15.645	1.460
7	B-E	Produzierendes Gewerbe ohne Baugewerbe	weibl.	21.647	447	2.269	4.726	5.042	6.125	2.862	176
8			insg.	85.684	2.331	9.928	19.889	20.178	22.423	10.157	778
9	C	Verarbeitendes Gewerbe	weibl.	18.563	384	1.960	3.969	4.265	5.351	2.479	155
10			insg.	71.542	1.939	8.373	16.714	17.037	18.524	8.314	641
11	F	Baugewerbe	weibl.	5.176	124	457	961	1.349	1.481	679	125
12			insg.	45.771	1.961	5.328	8.471	11.466	12.375	5.488	682
13	G-U	Dienstleistungsbereiche	weibl.	273.943	7.229	35.127	62.133	63.045	70.544	32.597	3.268
14			insg.	474.038	13.612	65.979	107.730	108.738	116.418	54.118	7.443
15	G-I	Handel, Verkehr und Gastgewerbe	weibl.	67.463	2.003	8.938	14.294	15.524	18.048	7.874	782
16			insg.	147.474	5.098	22.088	31.708	33.191	36.659	16.320	2.410
17	J	Information und Kommunikation	weibl.	4.141	43	565	1.248	986	863	400	36
18			insg.	12.358	167	1.847	3.600	3.097	2.478	1.037	132
19	K	Finanz- und Versicherungsdienstleistungen	weibl.	5.623	81	590	1.069	1.341	1.887	616	39
20			insg.	9.199	176	1.237	1.813	2.207	2.765	917	84
21	L	Grundstücks- und Wohnungswesen	weibl.	4.026	77	439	832	994	1.074	538	72
22			insg.	8.268	129	801	1.540	2.030	2.367	1.195	206
23	M-N	freiberufliche, wissenschaftliche, technische Dienstleistungen; sonstige wirtschaftl. Dienstleistungen	weibl.	36.114	497	4.515	9.037	8.906	8.531	4.105	523
24			insg.	76.290	1.199	10.801	19.099	18.233	17.290	8.234	1.434
25	O-Q	öffentliche Verwaltung; Verteidigung, Sozialversicherung; Erziehung und Unterricht; Gesundheits- und Sozialwesen	weibl.	142.793	4.174	18.616	32.661	31.797	36.535	17.436	1.574
26			insg.	197.914	6.243	26.557	45.179	44.473	49.013	23.728	2.721
27	R-U	Kunst, Unterhaltung und Erholung; sonstige Dienstleistungen; private Haushalte; extraterritoriale Organisationen	weibl.	13.783	354	1.464	2.992	3.497	3.606	1.628	242
28			insg.	22.535	600	2.648	4.791	5.507	5.846	2.687	456
				Darunter							
				Deutsche Beschäftigte							
29	A-U	Insgesamt 3)	weibl.	290.185	7.623	34.336	64.554	66.722	77.122	36.270	3.558
30			insg.	583.307	17.705	72.708	128.467	134.876	150.030	70.623	8.898
31	A	Land- und Forstwirtschaft, Fischerei	weibl.	3.196	151	375	647	570	933	467	53
32			insg.	12.180	649	1.728	2.633	2.032	3.244	1.697	197
33	B-F	Produzierendes Gewerbe	weibl.	25.053	543	2.327	5.229	5.895	7.265	3.499	295
34			insg.	124.218	4.162	13.618	26.242	29.734	33.589	15.444	1.429
35	B-E	Produzierendes Gewerbe ohne Baugewerbe	weibl.	20.005	420	1.889	4.310	4.592	5.803	2.821	170
36			insg.	80.387	2.243	8.760	18.372	18.777	21.483	9.996	756
37	C	Verarbeitendes Gewerbe	weibl.	16.969	357	1.586	3.571	3.833	5.035	2.438	149
38			insg.	66.461	1.851	7.244	15.278	15.693	17.619	8.156	620
39	F	Baugewerbe	weibl.	5.048	123	438	919	1.303	1.462	678	125
40			insg.	43.831	1.919	4.858	7.870	10.957	12.106	5.448	673
41	G-U	Dienstleistungsbereiche	weibl.	261.928	6.929	31.632	58.676	60.256	68.922	32.303	3.210
42			insg.	446.881	12.893	57.358	99.588	103.106	113.187	53.477	7.272
43	G-I	Handel, Verkehr und Gastgewerbe	weibl.	62.721	1.869	7.265	13.100	14.548	17.429	7.749	761
44			insg.	135.087	4.706	17.596	28.377	30.853	35.215	16.007	2.333
45	J	Information und Kommunikation	weibl.	3.989	41	525	1.178	959	852	398	36
46			insg.	11.935	164	1.730	3.416	3.018	2.450	1.025	132
47	K	Finanz- und Versicherungsdienstleistungen	weibl.	5.537	80	574	1.041	1.312	1.875	616	39
48			insg.	9.045	169	1.200	1.766	2.162	2.749	917	82
49	L	Grundstücks- und Wohnungswesen	weibl.	3.869	73	404	792	947	1.050	535	68
50			insg.	7.937	125	735	1.452	1.930	2.317	1.183	195
51	M-N	freiberufliche, wissenschaftliche, technische Dienstleistungen; sonstige wirtschaftl. Dienstleistungen	weibl.	33.725	471	3.883	8.324	8.324	8.161	4.049	513
52			insg.	69.814	1.090	8.863	17.085	16.825	16.448	8.103	1.400
53	O-Q	öffentliche Verwaltung; Verteidigung, Sozialversicherung; Erziehung und Unterricht; Gesundheits- und Sozialwesen	weibl.	139.141	4.055	17.717	31.458	30.892	36.095	17.363	1.561
54			insg.	192.211	6.070	25.082	43.163	43.181	48.415	23.610	2.690
55	R-U	Kunst, Unterhaltung und Erholung; sonstige Dienstleistungen; private Haushalte; extraterritoriale Organisationen	weibl.	12.946	340	1.264	2.783	3.274	3.460	1.593	232
56			insg.	20.852	569	2.152	4.329	5.137	5.593	2.632	440

Tabelle 10			Sozialversicherungspflichtig Beschäftigte mit Wohnort in Mecklenburg-Vorpommern am 31. Dezember 2023 nach Wirtschaftsabschnitten, Altersgruppen, Geschlecht und beruflicher Ausbildung				
Lfd. Nr.	Nr. der Klassi- fikation	Wirtschaftsgliederung nach WZ 2008 Altersgruppen (von ... bis unter ... Jahren)	Insgesamt	Davon			
				anerkannter Berufs- abschluss 4)	akade- mischer Abschluss 5)	ohne berufliche Ausbildung	unbekannte berufliche Ausbildung
1	2	3	4	5	6	7	8
Insgesamt							
1	A-U	Insgesamt 3)	619.304	428.340	87.104	58.623	45.237
2	A	Land- und Forstwirtschaft, Fischerei	13.781	9.382	1.114	1.463	1.822
3	B-F	Produzierendes Gewerbe	131.455	100.152	11.314	10.674	9.315
4	B-E	Produzierendes Gewerbe ohne Baugewerbe	85.684	65.147	9.103	6.449	4.985
5	C	Verarbeitendes Gewerbe	71.542	54.514	6.932	5.601	4.495
6	F	Baugewerbe	45.771	35.005	2.211	4.225	4.330
7	G-U	Dienstleistungsbereiche	474.038	318.782	74.674	46.483	34.099
8	G-I	Handel, Verkehr und Gastgewerbe	147.474	106.625	8.500	15.833	16.516
9	J	Information und Kommunikation	12.358	6.248	4.275	1.038	797
10	K	Finanz- und Versicherungsdienstleistungen	9.199	6.554	1.638	617	390
11	L	Grundstücks- und Wohnungswesen	8.268	5.968	1.236	473	591
12	M-N	freiberufliche, wissenschaftliche, technische Dienstleistun- gen; sonstige wirtschaftliche Dienstleistungen	76.290	48.065	13.344	7.916	6.965
13	O-Q	öffentliche Verwaltung, Verteidigung, Sozialversicherung; Erziehung und Unterricht; Gesundheits- und Sozialwesen	197.914	130.576	41.681	18.691	6.966
14	R-U	Kunst, Unterhaltung und Erholung; sonstige Dienstleistungen; private Haushalte; extraterritoriale Organisationen	22.535	14.746	4.000	1.915	1.874
15		Unter 20	18.581	1.096	24	15.200	2.261
16		20 - 25	41.403	19.318	1.495	17.088	3.502
17		25 - 30	42.068	25.055	7.019	7.230	2.764
18		30 - 35	57.361	38.980	10.706	4.711	2.964
19		35 - 40	81.761	59.667	13.649	4.077	4.368
20		40 - 45	78.174	57.957	11.844	3.119	5.254
21		45 - 50	64.625	48.138	9.240	2.384	4.863
22		50 - 55	68.580	53.219	8.143	1.709	5.509
23		55 - 60	86.131	66.010	11.751	1.603	6.767
24		60 - 65	71.510	53.483	10.842	1.351	5.834
25		65 und mehr	9.110	5.417	2.391	151	1.151
Darunter							
Weiblich							
26	A-U	Insgesamt 3)	304.373	212.628	47.331	24.768	19.646
27	A	Land- und Forstwirtschaft, Fischerei	3.599	2.321	444	364	470
28	B-F	Produzierendes Gewerbe	26.823	19.509	3.629	1.809	1.876
29	B-E	Produzierendes Gewerbe ohne Baugewerbe	21.647	15.704	2.943	1.499	1.501
30	C	Verarbeitendes Gewerbe	18.563	13.599	2.153	1.369	1.442
31	F	Baugewerbe	5.176	3.805	686	310	375
32	G-U	Dienstleistungsbereiche	273.943	190.791	43.258	22.595	17.299
33	G-I	Handel, Verkehr und Gastgewerbe	67.463	48.955	4.228	6.542	7.738
34	J	Information und Kommunikation	4.141	2.179	1.399	282	281
35	K	Finanz- und Versicherungsdienstleistungen	5.623	4.283	825	266	249
36	L	Grundstücks- und Wohnungswesen	4.026	2.892	658	233	243
37	M-N	Freiberufliche, wissenschaftliche, technische Dienstleistun- gen; sonstige wirtschaftliche Dienstleistungen	36.114	23.362	6.148	3.066	3.538
38	O-Q	Öffentliche Verwaltung, Verteidigung, Sozialversicherung; Erziehung und Unterricht; Gesundheits- und Sozialwesen	142.793	99.746	27.595	11.212	4.240
39	R-U	Kunst, Unterhaltung und Erholung; sonstige Dienstleistungen; private Haushalte; extraterritoriale Organisationen	13.783	9.374	2.405	994	1.010
40		Unter 20	7.957	476	13	6.557	911
41		20 - 25	18.602	8.800	917	7.443	1.442
42		25 - 30	19.780	12.112	3.956	2.753	959
43		30 - 35	28.150	19.341	5.876	1.838	1.095
44		35 - 40	40.404	29.597	7.480	1.619	1.708
45		40 - 45	38.413	28.497	6.496	1.248	2.172
46		45 - 50	31.691	23.679	4.884	1.023	2.105
47		50 - 55	34.614	26.864	4.421	784	2.545
48		55 - 60	44.526	33.895	6.555	780	3.296
49		60 - 65	36.611	27.170	5.791	662	2.988
50		65 und mehr	3.625	2.197	942	61	425

Tabelle 11			Sozialversicherungspflichtig Beschäftigte mit Wohnort in Mecklenburg-Vorpommern am 31. Dezember 2023 nach beruflicher Gliederung, Geschlecht, Teilzeitbeschäftigten sowie Ausländern und Auszubildenden					
Lfd. Nr.	Nr. der Klassi- fikation	Klassifikation der Berufe (Ausgabe 2010)	Insge- samt 1) 2)	Und zwar				
				männlich	weiblich	Teilzeit- beschäftigte	Ausländer	Auszu- bildende
1	2	3	4	5	6	7	8	9
1		Insgesamt 6)	619.304	314.931	304.373	194.814	35.995	27.942
2	11	Land-, Tier- und Forstwirtschaftsberufe	13.288	10.170	3.118	1.558	1.436	940
3	12	Gartenbauberufe und Floristik	5.644	3.985	1.659	1.381	176	207
4	21	Rohstoffgewinnung und -aufbereitung, Glas- und Keramikherstellung und -verarbeitung	1.523	1.415	108	80	48	29
5	22	Kunststoffherstellung und -verarbeitung, Holzbe- und -verarbeitung	7.505	6.780	725	406	554	508
6	23	Papier- und Druckberufe, technische Mediengestaltung	2.545	1.491	1.054	468	83	115
7	24	Metallerzeugung und -bearbeitung, Metallbauberufe	14.309	13.659	650	512	1.153	734
8	25	Maschinen- und Fahrzeugtechnikberufe	26.638	24.857	1.781	1.361	1.172	2.147
9	26	Mechatronik-, Energie- und Elektroberufe	16.421	15.330	1.091	812	735	1.701
10	27	technische Forschungs-, Entwicklungs-, Konstruktions- und Produktionssteuerungsberufe	10.642	7.764	2.878	1.226	404	141
11	28	Textil- und Lederberufe	1.321	572	749	246	142	59
12	29	Lebensmittelherstellung und -verarbeitung	21.337	12.105	9.232	5.632	4.318	910
13	31	Bauplanungs-, Architektur- und Vermessungsberufe	5.012	3.836	1.176	633	176	130
14	32	Hoch- und Tiefbauberufe	15.910	15.623	287	822	911	892
15	33	(Innen-) Ausbauberufe	8.969	8.651	318	579	464	668
16	34	Gebäude- und versorgungstechnische Berufe	20.271	19.589	682	3.569	513	921
17	41	Mathematik-, Biologie-, Chemie- und Physikberufe	4.816	2.255	2.561	937	374	129
18	42	Geologie-, Geografie- und Umweltschutzberufe	861	608	253	151	32	40
19	43	Informatik-, Informations- und Kommunikationstechnologieberufe	8.893	7.450	1.443	1.134	383	543
20	51	Verkehrs- und Logistikberufe (außer Fahrzeugführung)	33.490	24.905	8.585	6.877	3.512	1.097
21	52	Führer von Fahrzeug- und Transportgeräten	26.537	25.289	1.248	3.254	1.489	282
22	53	Schutz-, Sicherheits- und Überwachungsberufe	7.311	5.633	1.678	1.390	297	72
23	54	Reinigungsberufe	18.749	5.581	13.168	12.616	2.811	44
24	61	Einkaufs-, Vertriebs- und Handelsberufe	14.052	8.387	5.665	1.968	255	626
25	62	Verkaufsberufe	43.646	11.602	32.044	25.916	1.443	2.342
26	63	Tourismus-, Hotel- und Gaststättenberufe	21.467	6.843	14.624	7.737	4.702	1.679
27	71	Berufe in Unternehmensführung und -organisation	61.591	19.530	42.061	20.276	1.273	1.442
28	72	Berufe in Finanzdienstleistungen, Rechnungswesen und Steuerberatung	17.834	5.159	12.675	5.578	296	803
29	73	Berufe in Recht und Verwaltung	25.776	5.943	19.833	8.266	205	1.265
30	81	medizinische Gesundheitsberufe	60.299	11.864	48.435	25.065	2.726	4.762
31	82	nichtmedizinische Gesundheits-, Körperpflege- und Wellnessberufe, Medizintechnik	23.764	4.533	19.231	14.208	1.103	1.435
32	83	Erziehung, soziale und hauswirtschaftliche Berufe, Theologie	39.036	6.710	32.326	25.575	1.005	902
33	84	lehrende und ausbildende Berufe	18.587	6.749	11.838	7.697	1.201	128
34	91	sprach-, literatur-, geistes-, gesellschafts- und wirtschaftswissenschaftliche Berufe	1.168	407	761	526	44	11
35	92	Werbung, Marketing, kaufmännische und redaktionelle Medienberufe	11.962	4.668	7.294	4.790	217	98
36	93	Produktdesign und kunsthandwerkliche Berufe, bildende Kunst, Musikinstrumentenbau	660	325	335	179	21	41
37	94	darstellende und unterhaltende Berufe	2.131	1.397	734	471	286	97

Tabelle 12		Sozialversicherungspflichtig Beschäftigte mit Wohnort in Mecklenburg-Vorpommern am 31. Dezember 2023 nach kreisfreien Städten und Landkreisen, Geschlecht, Vollzeit- und Teilzeitbeschäftigten sowie deutschen Beschäftigten, Ausländern und Auszubildenden					
Lfd. Nr.	Land Kreisfreie Stadt Landkreis <i>Große kreisangehörige Stadt</i>	Insgesamt 1) 2)	Und zwar				
			Vollzeitbe- schäftigte	Teilzeitbe- schäftigte	deutsche Beschäftigte	Ausländer	Auszubildende
1	2	3	4	5	6	7	8
		Insgesamt					
1	Mecklenburg-Vorpommern	619.304	424.490	194.814	583.307	35.995	27.942
2	Rostock	83.149	56.899	26.250	76.341	6.808	3.916
3	Schwerin	36.774	25.563	11.211	33.879	2.895	1.771
4	Mecklenburgische Seenplatte	96.380	64.726	31.654	92.504	3.876	4.521
5	<i>darunter Neubrandenburg</i>	23.269	15.734	7.535	21.792	1.477	1.303
6	Landkreis Rostock	84.451	57.872	26.579	80.311	4.140	3.502
7	Vorpommern-Rügen	82.673	57.267	25.406	78.008	4.665	3.935
8	<i>darunter Stralsund</i>	20.643	13.949	6.694	19.447	1.196	1.060
9	Nordwestmecklenburg	63.507	43.596	19.911	60.817	2.690	2.794
10	<i>darunter Wismar</i>	15.642	10.362	5.280	14.388	1.254	707
11	Vorpommern-Greifswald	85.450	56.270	29.180	80.695	4.755	4.082
12	<i>darunter Greifswald</i>	23.921	15.282	8.639	21.926	1.995	1.034
13	Ludwigslust-Parchim	86.920	62.297	24.623	80.752	6.166	3.421
		Männlich					
14	Mecklenburg-Vorpommern	314.931	270.553	44.378	293.122	21.808	16.110
15	Rostock	43.128	35.522	7.606	39.031	4.097	2.149
16	Schwerin	18.528	15.557	2.971	16.811	1.717	931
17	Mecklenburgische Seenplatte	48.937	41.961	6.976	46.530	2.407	2.598
18	<i>darunter Neubrandenburg</i>	11.824	9.901	1.923	10.860	964	687
19	Landkreis Rostock	42.292	37.007	5.285	39.697	2.595	2.097
20	Vorpommern-Rügen	41.297	35.538	5.759	38.618	2.679	2.286
21	<i>darunter Stralsund</i>	10.422	8.613	1.809	9.635	787	616
22	Nordwestmecklenburg	32.664	28.862	3.802	31.034	1.630	1.663
23	<i>darunter Wismar</i>	8.175	6.904	1.271	7.386	789	405
24	Vorpommern-Greifswald	42.839	35.377	7.462	40.084	2.755	2.317
25	<i>darunter Greifswald</i>	11.952	9.234	2.718	10.717	1.235	516
26	Ludwigslust-Parchim	45.246	40.729	4.517	41.317	3.928	2.069
		Weiblich					
27	Mecklenburg-Vorpommern	304.373	153.937	150.436	290.185	14.187	11.832
28	Rostock	40.021	21.377	18.644	37.310	2.711	1.767
29	Schwerin	18.246	10.006	8.240	17.068	1.178	840
30	Mecklenburgische Seenplatte	47.443	22.765	24.678	45.974	1.469	1.923
31	<i>darunter Neubrandenburg</i>	11.445	5.833	5.612	10.932	513	616
32	Landkreis Rostock	42.159	20.865	21.294	40.614	1.545	1.405
33	Vorpommern-Rügen	41.376	21.729	19.647	39.390	1.986	1.649
34	<i>darunter Stralsund</i>	10.221	5.336	4.885	9.812	409	444
35	Nordwestmecklenburg	30.843	14.734	16.109	29.783	1.060	1.131
36	<i>darunter Wismar</i>	7.467	3.458	4.009	7.002	465	302
37	Vorpommern-Greifswald	42.611	20.893	21.718	40.611	2.000	1.765
38	<i>darunter Greifswald</i>	11.969	6.048	5.921	11.209	760	518
39	Ludwigslust-Parchim	41.674	21.568	20.106	39.435	2.238	1.352

Tabelle 13			Sozialversicherungspflichtig Beschäftigte mit Wohnort in Mecklenburg-Vorpommern am 31. Dezember 2023 nach Wirtschaftsabschnitten, Altersgruppen, Geschlecht sowie kreisfreien Städten und Landkreisen					
Lfd. Nr.	Nr. der Klas- sifika- tion	Wirtschaftsgliederung nach WZ 2008 Altersgruppen (von ... bis unter ... Jahren)	Rostock	Schwerin	Mecklen- burgische Seenplatte	Darunter <i>Neubran- denburg</i>	Landkreis Rostock	Vor- pommern- Rügen
1	2	3	4	5	6	7	8	9
			Insgesamt					
1	A-U	Insgesamt 3)	83.149	36.774	96.380	23.269	84.451	82.673
2	A	Land- und Forstwirtschaft, Fischerei	147	112	2.619	81	2.452	1.720
3	B-E	Produzierendes Gewerbe ohne Baugewerbe	9.478	4.431	12.929	2.965	10.963	7.307
4	C	Verarbeitendes Gewerbe	7.792	3.517	10.583	2.425	8.883	5.629
5	F	Baugewerbe	3.715	2.107	7.416	1.123	6.612	6.771
6	G-I	Handel, Verkehr und Gastgewerbe	20.224	7.491	23.464	5.409	21.232	24.027
7	J	Information und Kommunikation	3.118	1.488	1.513	598	1.581	1.162
8	K	Finanz- und Versicherungsdienstleistungen	1.538	714	1.349	355	1.319	938
9	L	Grundstücks- und Wohnungswesen	1.359	429	1.085	285	1.362	1.390
10	M-N	freiberufliche, wissenschaftliche, technische Dienstleistungen; sonstige wirtschaftliche Dienstleistungen	13.965	5.770	10.750	3.356	10.151	9.336
11	O-Q	öffentliche Verwaltung, Verteidigung, Sozialversicherung; Erziehung und Unterricht; Gesundheits- und Sozialwesen	25.944	12.665	31.591	8.147	26.012	26.642
12	R-U	Kunst, Unterhaltung und Erholung; sonstige Dienstleistungen; private Haushalte; extraterritoriale Organisationen	3.659	1.566	3.661	948	2.755	3.371
13		Unter 20	1.933	1.010	3.246	907	2.414	2.650
14		20 - 25	7.146	3.001	6.463	2.134	4.600	5.418
15		25 - 30	9.183	2.919	5.754	1.815	4.498	5.091
16		30 - 35	10.098	3.775	8.058	2.191	7.192	7.226
17		35 - 40	11.852	4.931	12.058	2.942	11.337	10.664
18		40 - 45	10.007	4.602	11.911	2.779	11.207	10.481
19		45 - 50	7.627	3.841	10.278	2.400	9.102	8.647
20		50 - 55	7.618	3.857	11.084	2.300	9.662	9.269
21		55 - 60	9.197	4.545	14.107	2.897	12.576	12.000
22		60 - 65	7.441	3.729	11.978	2.580	10.560	9.977
23		65 und mehr	1.047	564	1.443	324	1.303	1.250
			Darunter					
			Weiblich					
24	A-U	Insgesamt 3)	40.021	18.246	47.443	11.445	42.159	41.376
25	A	Land- und Forstwirtschaft, Fischerei	47	36	671	20	668	394
26	B-E	Produzierendes Gewerbe ohne Baugewerbe	2.240	1.016	3.058	598	2.680	1.773
27	C	Verarbeitendes Gewerbe	1.841	738	2.551	454	2.206	1.493
28	F	Baugewerbe	439	207	849	154	830	745
29	G-I	Handel, Verkehr und Gastgewerbe	8.798	3.362	10.329	2.319	9.686	11.664
30	J	Information und Kommunikation	973	525	506	182	529	354
31	K	Finanz- und Versicherungsdienstleistungen	802	374	844	196	840	592
32	L	Grundstücks- und Wohnungswesen	641	212	535	159	692	676
33	M-N	Freiberufliche, wissenschaftliche, technische Dienstleistungen; sonstige wirtschaftliche Dienstleistungen	6.175	2.697	5.298	1.492	5.041	4.283
34	O-Q	Öffentliche Verwaltung, Verteidigung, Sozialversicherung; Erziehung und Unterricht; Gesundheits- und Sozialwesen	17.755	8.837	23.056	5.745	19.453	18.984
35	R-U	Kunst, Unterhaltung und Erholung; sonstige Dienstleistungen; private Haushalte; extraterritoriale Organisationen	2.150	979	2.296	580	1.737	1.909
36		Unter 20	914	480	1.423	440	959	1.134
37		20 - 25	3.388	1.416	2.789	970	1.926	2.460
38		25 - 30	4.239	1.395	2.671	800	2.193	2.431
39		30 - 35	4.574	1.804	3.959	1.021	3.791	3.662
40		35 - 40	5.532	2.384	5.961	1.394	5.853	5.324
41		40 - 45	4.730	2.259	5.969	1.341	5.579	5.282
42		45 - 50	3.711	1.908	5.052	1.190	4.497	4.340
43		50 - 55	3.832	1.941	5.548	1.183	4.967	4.802
44		55 - 60	4.762	2.417	7.364	1.627	6.510	6.290
45		60 - 65	3.896	2.010	6.106	1.332	5.364	5.167
46		65 und mehr	443	232	601	147	520	484

Tabelle 13			Sozialversicherungspflichtig Beschäftigte mit Wohnort in Mecklenburg-Vorpommern am 31. Dezember 2023 nach Wirtschaftsabschnitten, Altersgruppen, Geschlecht sowie kreisfreien Städten und Landkreisen					
Lfd. Nr.	Nr. der Klas- sifika- tion	Wirtschaftsgliederung nach WZ 2008 Altersgruppen (von ... bis unter ... Jahren)	Darunter	Nordwest- mecklen- burg	Darunter	Vor- pommern- Greifswald	Darunter	Ludwigs- lust- Parchim
			Stralsund		Wismar		Greifswald	
1	2	3	10	11	12	13	14	15
			Insgesamt					
1	A-U	Insgesamt 3)	20.643	63.507	15.642	85.450	23.921	86.920
2	A	Land- und Forstwirtschaft, Fischerei	30	1.410	65	1.975	61	3.346
3	B-E	Produzierendes Gewerbe ohne Baugewerbe	1.558	12.668	3.149	9.226	2.162	18.682
4	C	Verarbeitendes Gewerbe	1.192	10.984	2.839	7.632	1.871	16.522
5	F	Baugewerbe	1.344	5.342	959	6.680	1.387	7.128
6	G-I	Handel, Verkehr und Gastgewerbe	4.877	13.989	3.486	18.294	3.874	18.753
7	J	Information und Kommunikation	498	1.013	290	1.178	582	1.305
8	K	Finanz- und Versicherungsdienstleistungen	267	1.002	237	1.086	327	1.253
9	L	Grundstücks- und Wohnungswesen	296	720	191	1.162	278	761
10	M-N	freiberufliche, wissenschaftliche, technische Dienstleistungen; sonstige wirtschaftliche Dienstleistungen	3.088	6.475	2.051	10.965	4.005	8.878
11	O-Q	öffentliche Verwaltung, Verteidigung, Sozialversicherung; Erziehung und Unterricht; Gesundheits- und Sozialwesen	7.730	18.920	4.592	31.704	10.210	24.436
12	R-U	Kunst, Unterhaltung und Erholung; sonstige Dienstleistungen; private Haushalte; extraterritoriale Organisationen	955	1.966	622	3.179	1.035	2.378
13		Unter 20	659	1.998	461	2.720	538	2.610
14		20 - 25	1.711	4.049	1.316	5.614	1.866	5.112
15		25 - 30	1.664	3.694	1.233	5.865	2.621	5.064
16		30 - 35	1.991	5.629	1.543	7.828	3.112	7.555
17		35 - 40	2.683	8.449	2.044	11.196	3.657	11.274
18		40 - 45	2.676	8.293	1.965	10.702	3.011	10.971
19		45 - 50	2.148	6.929	1.622	8.959	2.299	9.242
20		50 - 55	2.160	7.364	1.577	9.350	2.079	10.376
21		55 - 60	2.584	9.143	2.019	11.706	2.402	12.857
22		60 - 65	2.104	7.035	1.641	10.235	2.067	10.555
23		65 und mehr	263	924	221	1.275	269	1.304
			Darunter					
			Weiblich					
24	A-U	Insgesamt 3)	10.221	30.843	7.467	42.611	11.969	41.674
25	A	Land- und Forstwirtschaft, Fischerei	8	357	29	471	17	955
26	B-E	Produzierendes Gewerbe ohne Baugewerbe	309	3.221	629	1.973	446	5.686
27	C	Verarbeitendes Gewerbe	255	2.835	554	1.690	389	5.209
28	F	Baugewerbe	144	579	123	714	179	813
29	G-I	Handel, Verkehr und Gastgewerbe	2.259	6.648	1.740	8.713	1.803	8.263
30	J	Information und Kommunikation	137	333	91	440	218	481
31	K	Finanz- und Versicherungsdienstleistungen	160	650	149	665	177	856
32	L	Grundstücks- und Wohnungswesen	127	369	104	541	141	360
33	M-N	Freiberufliche, wissenschaftliche, technische Dienstleistungen; sonstige wirtschaftliche Dienstleistungen	1.295	3.195	909	5.072	1.770	4.353
34	O-Q	Öffentliche Verwaltung, Verteidigung, Sozialversicherung; Erziehung und Unterricht; Gesundheits- und Sozialwesen	5.249	14.233	3.332	22.146	6.656	18.329
35	R-U	Kunst, Unterhaltung und Erholung; sonstige Dienstleistungen; private Haushalte; extraterritoriale Organisationen	533	1.258	361	1.876	562	1.578
36		Unter 20	294	808	204	1.178	275	1.061
37		20 - 25	773	1.825	623	2.606	946	2.192
38		25 - 30	753	1.690	539	2.860	1.329	2.301
39		30 - 35	968	2.768	649	3.914	1.519	3.678
40		35 - 40	1.287	4.253	964	5.646	1.785	5.451
41		40 - 45	1.320	4.042	928	5.291	1.446	5.261
42		45 - 50	1.083	3.350	783	4.458	1.149	4.375
43		50 - 55	1.089	3.626	778	4.763	1.026	5.135
44		55 - 60	1.404	4.576	1.036	6.111	1.296	6.496
45		60 - 65	1.131	3.562	874	5.255	1.082	5.251
46		65 und mehr	119	343	89	529	116	473

Fußnotenerläuterungen

- 1) Einschließlich Fälle ohne Angabe zur Arbeitszeit.
- 2) Einschließlich Fälle mit fehlender Information zur Staatsangehörigkeit.
- 3) Einschließlich Fälle ohne Angabe zur Wirtschaftsgliederung.
- 4) Umfasst Personen mit anerkannter Berufsausbildung sowie Meister-/Techniker- oder gleichwertigem Fachschulabschluss.
- 5) Bachelor, Diplom, Magister, Master, Staatsexamen oder Promotion.
- 6) Einschließlich Fälle ohne Angabe zur beruflichen Gliederung bzw. sonstige Fälle.